

# Herzlich Willkommen!





# Wichtige Hinweise

Die vorliegende Präsentation ist eine unvollständige, unverbindliche Kurzinformation und dient ausschließlich zur Informationsweitergabe der aktuellen Unternehmensentwicklungen an aktive Vertriebspartner der IVM GmbH / Thamm & Partner GmbH. Sie stellt keine Anlageberatung dar. Es handelt sich bei den in diesem Dokument enthaltenen Angaben nicht um ein Angebot zum Kauf oder Verkauf einer dargestellten Emission.

Wertentwicklungen der Vergangenheit und Prognosen über die zukünftige Entwicklung sind kein verlässlicher Indikator für die zukünftige Wertentwicklung. Für die Richtigkeit und Vollständigkeit der verkürzt dargestellten Angaben zu diesem Anlageprodukt wird keine Gewähr übernommen. Die Angaben sind auf Ihre persönlichen Bedürfnisse und Verhältnisse nicht angepasst und können eine individuelle Anlageberatung in keinem Fall ersetzen.

Unternehmensbeteiligungen im Sinne des Vermögensanlagegesetzes bieten keine feste Verzinsung des investierten Kapitals. Auszahlungen an die Anleger können aufgrund der wirtschaftlichen Entwicklung der Emittentin geringer als angenommen ausfallen oder gänzlich entfallen.

Eine Anlageentscheidung kann ausschließlich auf der Grundlage des veröffentlichten Emissionsprospektes vom 30.06.2005 und der Firmenbroschüre 2020 getroffen werden. Diese enthalten ausführliche Informationen zu den wirtschaftlichen, steuerlichen und rechtlichen Einzelheiten der Vermögensanlage.

Der Emissionsprospekt und die Firmenbroschüre wird im Internet unter [www.ivm-online.net](http://www.ivm-online.net) zugänglich gemacht.



**Es ist oft sinnvoller 1 Stunde über sein Geld nachzudenken,  
als manchmal 30 Tage dafür zu arbeiten!!**

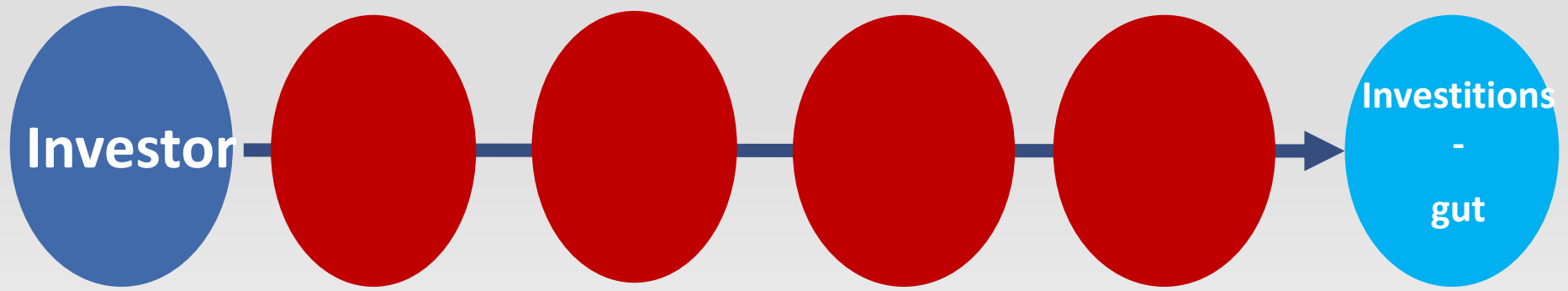
*(John Davison Rockefeller)*

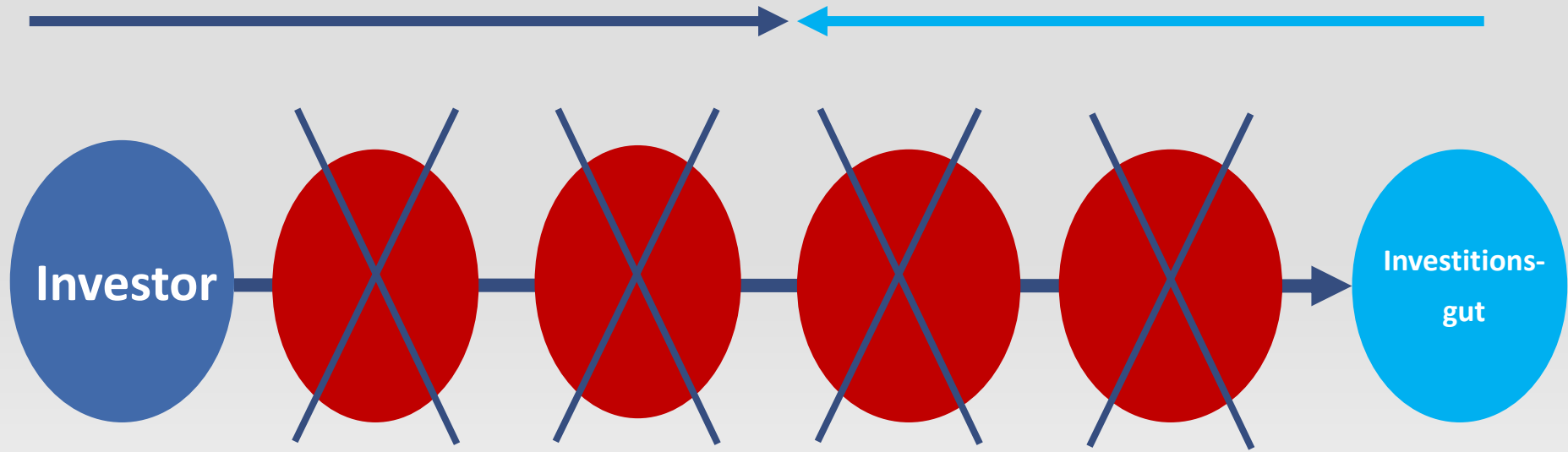
# Ein MUSS für jedes Anlegerportfolio

Wir zeigen Ihnen heute, wie Ihre Mandanten ....

- auch mit geringer Investition eine Streuung in über 500 Wohneinheiten an 4 ausgesuchten Standorten in Deutschland erreichen
- in realen Sachwert investieren können
- eine direkte und unmittelbare Beteiligung - ohne Projektgesellschaften - in das Investment erhalten
- an stillen Reserven in der Zukunft partizipieren
- nach Steuern ein höheres Ergebnis als vor Steuern erreichen
- von der Kompetenz und Erfahrung eines seit 40 Jahren bestehenden Unternehmens profitieren
- an der gesamten Wertschöpfungskette der Immobilie teilhaben

- Emissionshaus für eigenkapitalbasierte Entwicklung deutscher Wohnimmobilien
- Gründung 1982 – somit 40 Jahre auf dem Markt
- Geschäftsleitung Angela Thamm, Alexander Althammer
- 12 Mitarbeiter
- Über 6000 Anleger
- Etwa 100 Mio. EUR Volumen Immobilienentwicklung
- Unternehmenssitz in Berlin  
(Handelsregister Berlin-Charlottenburg)





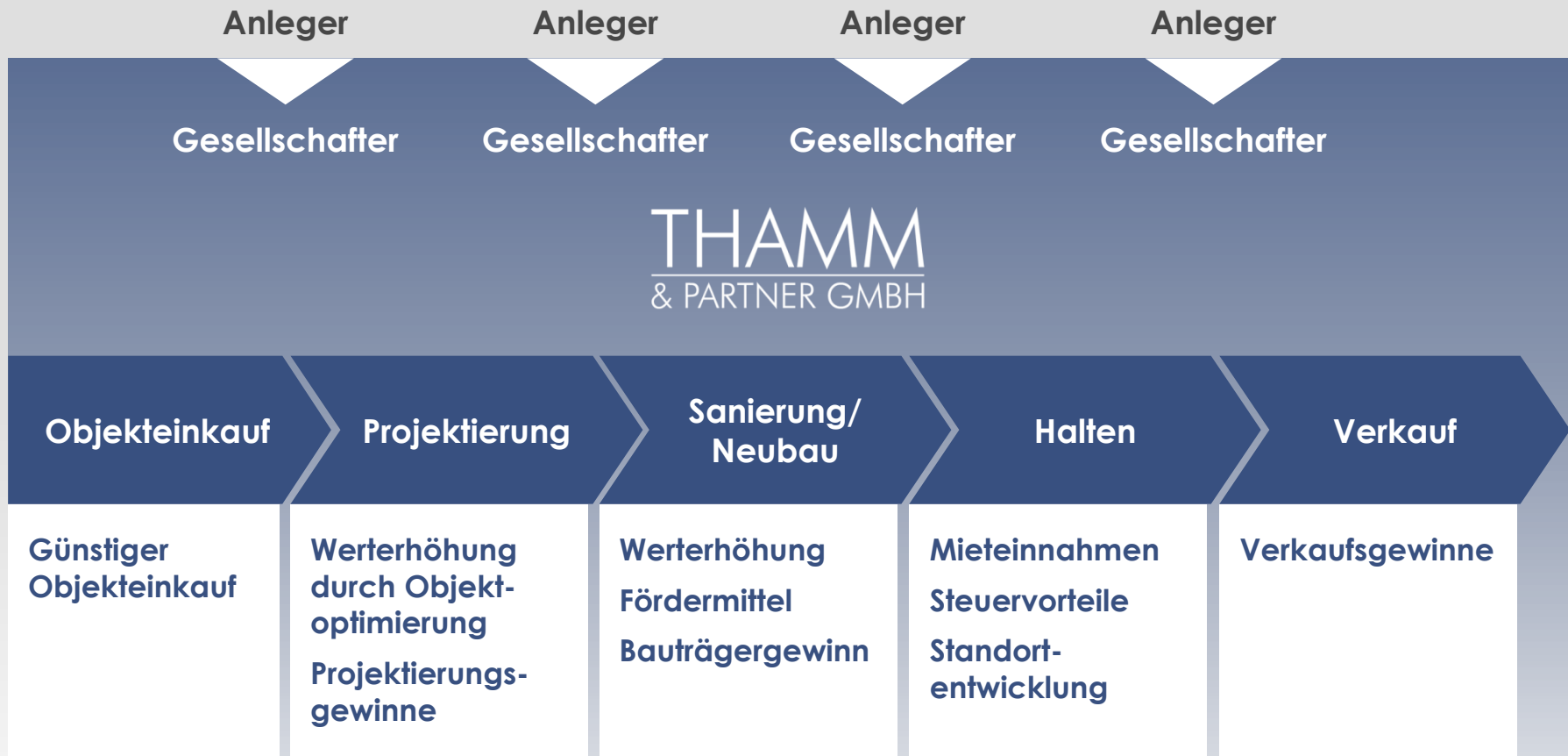
Investor

**THAMM**  
& PARTNER GMBH

Thamm



# Der Weg direkt zur Rendite



**Engagement direkt an der Quelle der Wertschöpfung!**

# FIABCI Preisverleihung



# Salomonstift Leipzig – Innenhof Animation

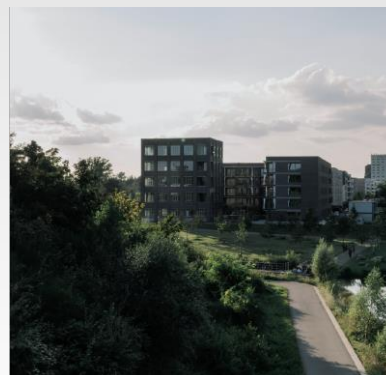
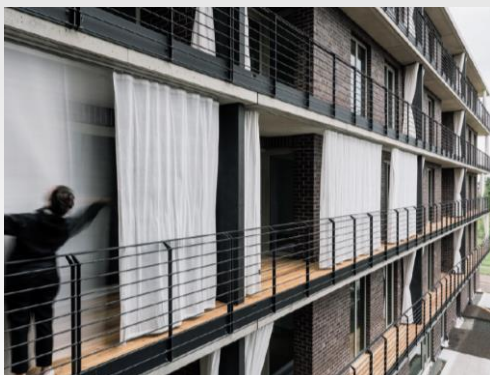


# Auszeichnung



# Architekturpreis des BDA Sachsen 2021 für Lindenauer Hafen Objekt in Leipzig

ARCHITEKTURPREIS DES BDA SACHSEN  
2021

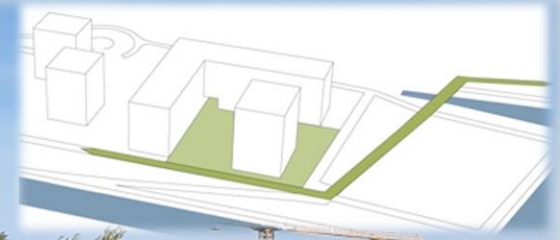


**kapital-**markt  
**inter-**net

## Interessantes und Brisantes von der Anlagefront

Ein schöner Erfolg konnte THAMM & PARTNER einheimsen. Das von ihnen errichtete Gebäudeensemble am **Lindenauer Hafen** in Leipzig wurde vom Landesverband Sachsen des **Bundes deutscher Architektinnen und Architekten** mit dem Architekturpreis ausgezeichnet. *„Wir wissen alle, dass es angesichts der vielfältigen technischen und funktionalen Ansprüche an das Planen und Bauen großer Anstrengungen bedarf, um dabei auch die Bewahrung und Weiterentwicklung der Baukultur als Ganzes im Blick zu behalten (...) Gute, qualitativvolle Baukultur ist eine Angelegenheit von öffentlichem Interesse“*, so **Thomas Schmidt**, Sächsischer Staatsminister für Regionalentwicklung, in seinem Geleitwort. *„Das Wohnensemble bestehend aus Winkel und Turm bildet den gekonnten Abschluss einer Reihe von Neubauten am Lindenauer Hafen in Leipzig (...) Diese herausgehobene Position setzt sich in der architektonischen Gestaltung konsequent fort“*, würdigt das Preiskomitee des **BDA Sachsen** den Neubau. *„Ganz besonders ehrt es uns, dass wir unter 50 Teilnehmern als einziges Privatunternehmen als einer der drei Preisträger ausgewählt wurden. Im kommenden Jahr nimmt unser Projekt HAFEN EINS damit automatisch am bundesweiten BDA Wettbewerb teil“*, freut sich **Angela Thamm**, GF THAMM & PARTNER GmbH. Nach der Auszeichnung des **Salomonstifts** mit dem **FIABCI Prix d'Excellence Official Selection 2017** sowie dem **Leipziger Immobilienpreis 2017** von **Haus und Grund** ist dies schon der dritte Preis, den Thamm & Partner am Standort Leipzig einheimen kann. Handelte es sich beim Salomonstift um die umfangreiche Sanierung eines Denkmalschutz-Ensembles, bestehend aus sieben Gebäuden, mit insgesamt über 100 Wohnungen, geht es diesmal um eine Neubau-Projektentwicklung mit über 50 großzügigen Wohnungen und Lofts im Stil der frühen Backstein Industriebauten. Ausdruck für die große Bandbreite des Berliner Bauträgers und Bestandhalters, der seit 1999 Anlegern eine Beteiligung als Vermögensanlage in Form einer stillen Beteiligung anbietet (vgl. *k-mi* 17/19 u. 22/20). *„Wir tragen alle gemeinsam für unsere Anleger viel Verantwortung. Ich bin sehr stolz, mittlerweile seit 21 Jahren bei Thamm & Partner für den Vertrieb zuständig zu sein. Dieser Preis ist ein weiterer Meilenstein auf dem Erfolgsweg und lässt uns mit hochmotivierenden Perspektiven und langfristiger Sicherheit in die Zukunft blicken“*, sieht **Jörg Walter**, GF IVM GmbH, den Preis als Auszeichnung und Ansporn zugleich.

## Bauprojekt in Leipzig 2021



ARCHITEKTURPREIS DES BDA SACHSEN

2021



## Thamm & Partner weiterhin auf Erfolgsspur

Die Rekordauszahlung von 4,4 Mio. € leistet die Thamm & Partner GmbH in 2020 an Anleger, die ihre Anlageperiode vertragsgemäß beendeten. Bezogen auf die Einmaleinlage entsprach das Abfindungsguthaben dem 1,4fachen des jeweiligen Beteiligungsvolumens. Anders als bspw. bei einem geschlossenen Immobilienbestandsfonds, bei dem die Immobilien vor Fondsauflösung erst wieder veräußert werden müssen, beteiligen sich Anleger hier über eine atypisch stille Gesellschafterbeteiligung direkt an dem Berliner Bauträgerunternehmen. *„Damit sind die Anleger unmittelbar an Erfolg von Thamm und Partner beteiligt und partizipieren hier wie auch die übrigen Eigner an der Unternehmensentwicklung“*, erläutert Angela Thamm, geschäftsführende Gesellschafterin Thamm & Partner GmbH. Sie ist seit über 35 Jahren im Geschäft und hat sicherlich schon vieles gesehen, gerade bei der Spezialisierung auf Denkmalschutz- und Wohnimmobilien.



Thamm & Partner erwirbt die Objekte, führt anschließend Projektierungs-, Sanierungs- oder Neubaumaßnahmen durch und übernimmt die Immobilien in den Eigenbestand oder veräußert diese. Derzeit stehen 66 Objekte mit unterschiedlichem Bearbeitungsstand – von 'in Planung' bis zum 'vollständig sanierten Bestand' – auf der Projektliste. Davon sind 41 im Bestand und fünf in der Bauphase mit insgesamt 107 Einheiten. Von diesen Objekten in Berlin, Potsdam, Görlitz und Leipzig ist aktuell ein Neubau am Lindenaauer Hafen das Leuchtturmprojekt. Nur vier Kilometer vom Stadtzentrum errichten Thamm & Partner hier direkt am Wasser 56 Wohnungen in dem Leipziger Stadtteil. Aber auch der Denkmalschutzbereich kommt nicht zu kurz, sind doch 49 der 66 Objekte 'Denkmäler'. Das bietet auch steuerliche Anreize, die den Anlegern zu Gute kommen, ebenso wie die Möglichkeit bei entsprechendem Alter Freibeträge gem. § 16 EStG in Anspruch nehmen zu können. *„Berücksichtigt man alle steuerlichen Effekte, konnten die in 2020 ausgezahlten Anleger eine Nachsteuerrendite von über 9,8 % erzielen. Dass das keine Eintagsfliege ist, zeigen die Ergebnisse der zurückliegenden Jahre bis 2010. Je nach Jahr schwankten hier Abfindungsguthaben für die ausgeschiedenen Anleger von gut 126 % bis hin zu über 190 %“*, unterstreicht Jörg S. Walter, GF ivm GmbH Gesellschaft für innovatives Vertriebsmarketing, die den Vertrieb organisiert.

**'k-mi'-Fazit:** Mit einem umfangreichen Portfolio an Immobilien – vom Grundstück bis hin zum sanierten Denkmalschutzobjekt – deckt Thamm & Partner eine breite Palette bei Wohnimmobilien ab. Auch die Mixtur von Mieteinnahmen aus Bestandsobjekten und Veräußerungsgewinnen aus dem Verkauf von Eigentumswohnungen sichert das Unternehmen gegen Schwankungen im Immobilienmarkt ab und sichert so die Überschüsse auch für die Anleger.

## 'k-mi'-Fazit:

Mit einem umfangreichen Portfolio an Immobilien – vom Grundstück bis hin zum sanierten Denkmalschutzobjekt – deckt Thamm & Partner eine breite Palette bei Wohnimmobilien ab. Auch die Mixtur von Mieteinnahmen aus Bestandsobjekten und Veräußerungsgewinnen aus dem Verkauf von Eigentumswohnungen sichert das Unternehmen gegen Schwankungen im Immobilienmarkt ab und sichert so die Überschüsse auch für die Anleger.

+ Kapitalanlage + Versicherung + Investment + Finanzierung + Betrieb +

# VERTRIEBSERFOLG 2022



**Zukunftsweisende Perspektiven und Strategien  
für Vermittler und Berater!  
Innovative, ausgezeichnete Produkte  
und Dienstleistungen**

FinanzBusinessMagazin.de  
Das führende eMagazin für Vermittler  
Ausgabe eMagazin Februar 2022

Vertriebsserfolg 2022 | INTERVIEW

## Im Anlegerfokus: Immobilienbeteiligung mit überzeugendem Track-Record

**Jörg S. Walter**  
Geschäftsführer  
IVM GmbH



**FBM:** Leider passieren immer wieder Anlegerskandale im Sachwertbereich die Vermittler stark in Mitleidschaft ziehen. Dies führt zu Unsicherheiten in Bezug auf die Auswahl von Produktanbietern. Deshalb ist ein transparentes, mit einem erfolgreichen Track-Record versehenes, langjähriges Produkt- und Geschäftsmodell, im höchsten Interesse für Anleger und Vermittler. Wie ist Thamm & Partner hier positioniert?

**J. Walter:** Thamm & Partner ist bereits seit 1982 auf dem Markt. In diesen 40 Jahren hat das Unternehmen enorme stille Reserven aufgebaut, an denen ja auch die Anleger partizipieren. Somit sind die Vermögenswerte deutlich höher als die Verbindlichkeiten. Gerade für Anleger, die entspannt Vermögen auf- oder ausbauen wollen, ist dies ein enorm wichtiger Aspekt. Ein weiterer Sicherheitsaspekt ist die hohe Eigenkapitalquote von rund 90%. Die Wertsteigerung auf Anlegerebene betrug in den letzten 20 Jahren im Durchschnitt rund 5 Prozent p.a. vor Steuern. Durch die unternehmerische Prägung der Anlage ist die Nachsteuerbetrachtung aber oftmals sogar im zweistelligen Bereich p.a..

**FBM:** Welchen Einblick gewähren Sie Vertriebspartnern und wie unterstützen Sie diese für die Beratung?

**J. Walter:** Wir bieten hier eine sehr hohe Transparenz, da unsere Partner alle Objekte besichtigen und vor Ort hinter die Kulissen des Unternehmens blicken können. Dadurch erkennen Vertriebspartner die Zusammenhänge, die Entstehung der Rendite und haben somit eine hervorragende Entscheidungsgrundlage.

Wir stehen für Mandantenwebinare und -seminare zur Verfügung und haben viele Auszeichnungen erhalten, welche die Qualität von Thamm & Partner hervorheben. Dabei wird das Erfolgskonzept des Unternehmens offen dargelegt. Gerade ganz neu ist der Architekturpreis des Landes Sachsen für unser Objekt Hafen 1 in Leipzig.

**FBM:** Ein aktueller Nachfrage-trend sind eher kurzlaufende Immobilien-Investments von bis zu 5 Jahren. Danach wird wieder neu angelegt. Thamm & Partner bieten eher langfristige Immobilien-Investments. Was spricht aus Anlegersicht für ihr Geschäftsmodell?

**J. Walter:** Die Vergangenheit hat gezeigt, dass der Vermögensaus- und Vermögensaufbau immer aus einem Mix von kurz-mittel- und langfristigen Anlagen in verschiedenen Anlageklassen erfolgen sollte. Längerfristige Anlagezeiträume gleichen vorübergehende Schwankungen besser aus als kurzfristige Anlagen. Bereits mit kleineren Einstiegsbeträgen ist ein Engagement bei Thamm & Partner möglich.

Bei Thamm & Partner nutzen Investoren die komplette Wertschöpfungskette der Immobilie. Diese beginnt beim Ankauf über die Bebauung bzw. Sanierung bis zum langfristigen Halten im Bestand oder zum Verkauf der Immobilie. Somit haben Anleger die gleichen Chancen wie die Geschäftsführung des Unternehmens selbst. Sie partizipieren also an der Quelle der Wertschöpfung.

Solange die Preise so extrem ansteigen wie seit einigen Jahren, kann das kurzlaufende Modell auch klappen. Spannend wird es dann zu sehen,

was passiert, wenn die Fachleute recht bekommen, d.h. die Zinsen steigen und die Immobilien wieder eine normale Wertentwicklung erfahren. Spätestens dann werden sich die Vorteile aus dem Unternehmenskonzept von Thamm & Partner noch stärker herausstellen.

**FBM:** Mit welchem Produktangebot ist Thamm & Partner aktuell am Markt und was sind die wichtigsten Eckpunkte der Anlage?

**J. Walter:** Die Anleger können sich ohne Umwege, also direkt und unmittelbar an Thamm & Partner in Form einer Vermögensanlage beteiligen. Die Laufzeit beträgt grundsätzlich 10 Jahre, hier gibt es aber auch z.B. Übertragungsmöglichkeiten für die Anleger. Der Durchschnittsrückfluss bewegt sich für die Anleger rund das 1,5-fache der jeweiligen Einlage. Wobei es durch die unternehmerische Prägung zusätzlich zu hohen steuerlichen Vorteilen während der Laufzeit und auch bei Beendigung dieser, kommen kann. Ein Aspekt ist dabei unter anderem der Freibetrag von 45.000 Euro unter bestimmten Voraussetzungen.



**FBM:** Sind noch weitere Produktangebote in diesem Jahr geplant?

**J. Walter:** Wir haben dieses Produkt der unmittelbaren und direkten Beteiligung am Unternehmen seit 1999 unverändert im Angebot. In diesem Jahr wird es durch den Gesetzgeber Änderungen geben, die auch uns betreffen. Wir sind darauf bestens vorbereitet und es entstehen dadurch vielfältige neue Chancen.

**FBM:** Was ist bei Thamm & Partner der große Unterschied zu anderen Anlagemöglichkeiten?

**J. Walter:** Da gibt es sehr viele Unterscheidungs- und Alleinstellungsmerkmale. Die Anleger sind direkt und unmittelbar am Unternehmen beteiligt. Somit gibt es keine Zwischenerwerber oder Positionen, die den Gewinn schmälern. Dabei sind die Anleger nicht nur am Gewinn beteiligt, sondern partizipieren auch an den stillen Reserven, also am Unternehmenswert. Dies macht sich umso mehr bemerkbar, je höher die Inflation steigt. Die Inflation liegt jetzt bei knapp 5% und viele Experten sind der Meinung, dass sie sich auf diesem Niveau einpendeln wird. Gewinner sind dann Investitionen in reale Sachwerte, so wie bei Thamm & Partner.

**FBM:** Marktbeobachter sehen den Immobilienmarkt in Teilbereichen als eher überhitzt an. Umso schwieriger dürfte es sein, hier in Zukunft weitere attraktive Renditen erzielen zu können. Ist jetzt trotzdem der richtige Zeitpunkt bei Thamm & Partner zu investieren?

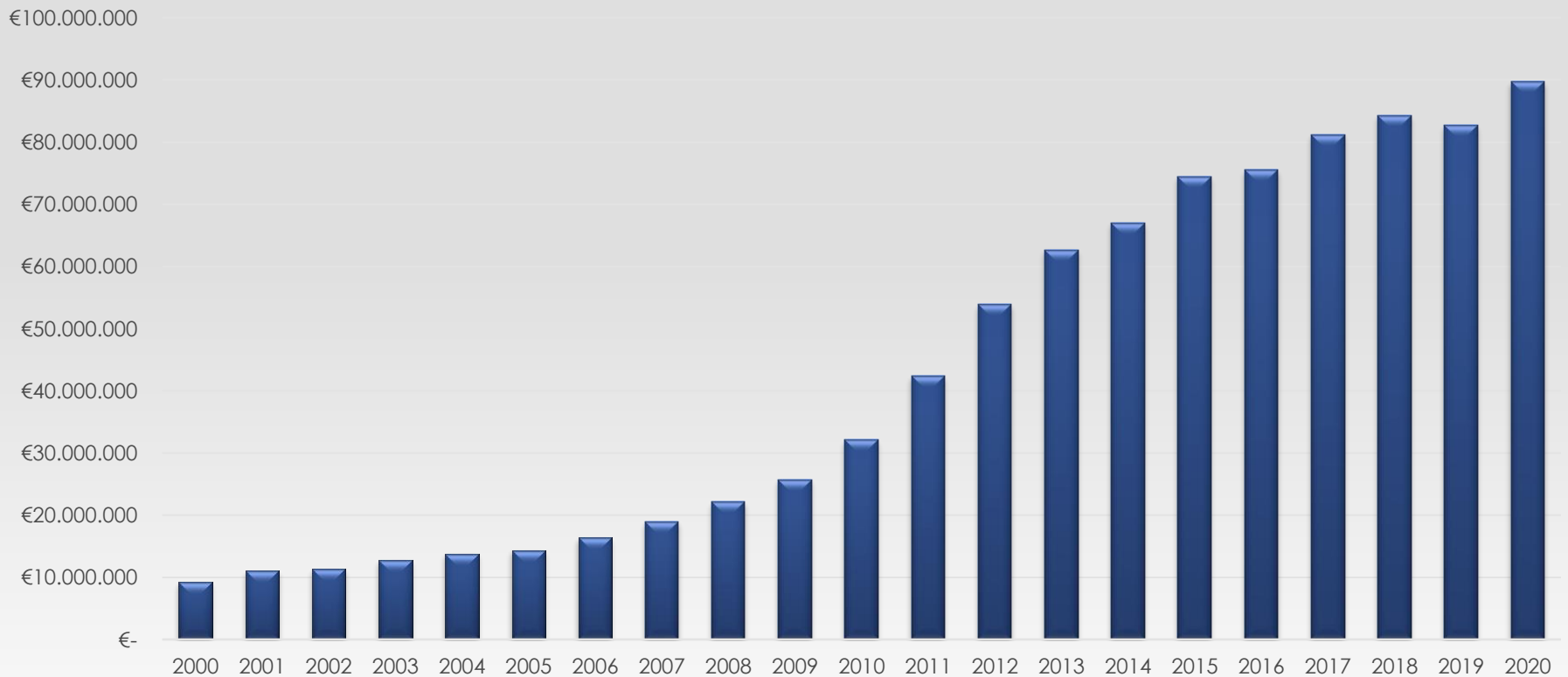
**J. Walter:** Eine Überhitzung bemerken wir in verschiedenen Metropolen, aber nicht an unseren Standorten. Um von einer Überhitzung zu sprechen, müsste auf die sehr hohe Nachfrage ein hohes Angebot treffen. Dies ist nicht der Fall. Es fehlen jedes Jahr immer mehr Wohnungen und eine Wende ist nicht absehbar. Thamm & Partner hat in den vergangenen Jahren, also zu Zeiten in denen man noch günstig einkaufen konnte, einen Immobilienbestand von 62 Objekten aufgebaut. Über 30 Objekte sind noch unbebaut oder werden noch saniert bzw. veredelt. Somit können wir das eingehende Kapital für die nächsten Jahre in bestehende Objekte investieren und müssen nicht teuer dazukaufen. Ein Zukauf passiert nur dann, wenn alle Parameter stimmen. Das ist für uns und unsere Anleger eine sehr entspannte Ausgangssituation. ■

### 10 gute Gründe, die für eine Investition bei der Thamm & Partner GmbH sprechen:

10 gute Gründe	✓ ... für den Anleger
➔ 40 Jahre Marktberuf und Erfolg	✓ Sicherheit und nachprüfbare Ergebnisse
➔ Eigenkapitalquote von etwa 90 Prozent	✓ Qualitätssiegel von Banken und dem Fremdkapital
➔ Qualifizierter Fachbeirat zur Unterstützung des Managements	✓ Einmaliger Kapitalerwerb
➔ Wirtschaftsprüfungstatistik mit uneingeschränktem Bestätigungswert	✓ 100 prozentige Bausicherhaft
➔ Vertrauensvolle Versicherung	✓ Zusätzliche Sicherheit
➔ Überdurchschnittliche Rendite und Teilhabe an den stillen Reserven des Unternehmens	✓ Investieren wie die Profis
➔ Flexible Anlagezeiträume	✓ Einmalige Rendite
➔ Staatliche Hebelanz	✓ Staatliche Vorteile
➔ Hoher Infektionsschutz	✓ Da keine Sachwerte
➔ Vermögenssicherung	✓ Überdurchschnittliche Rendite bei hoher Sicherheit



## Entwicklung der Bilanzsumme Thamm & Partner GmbH



## Hohe Eigenkapitalquote

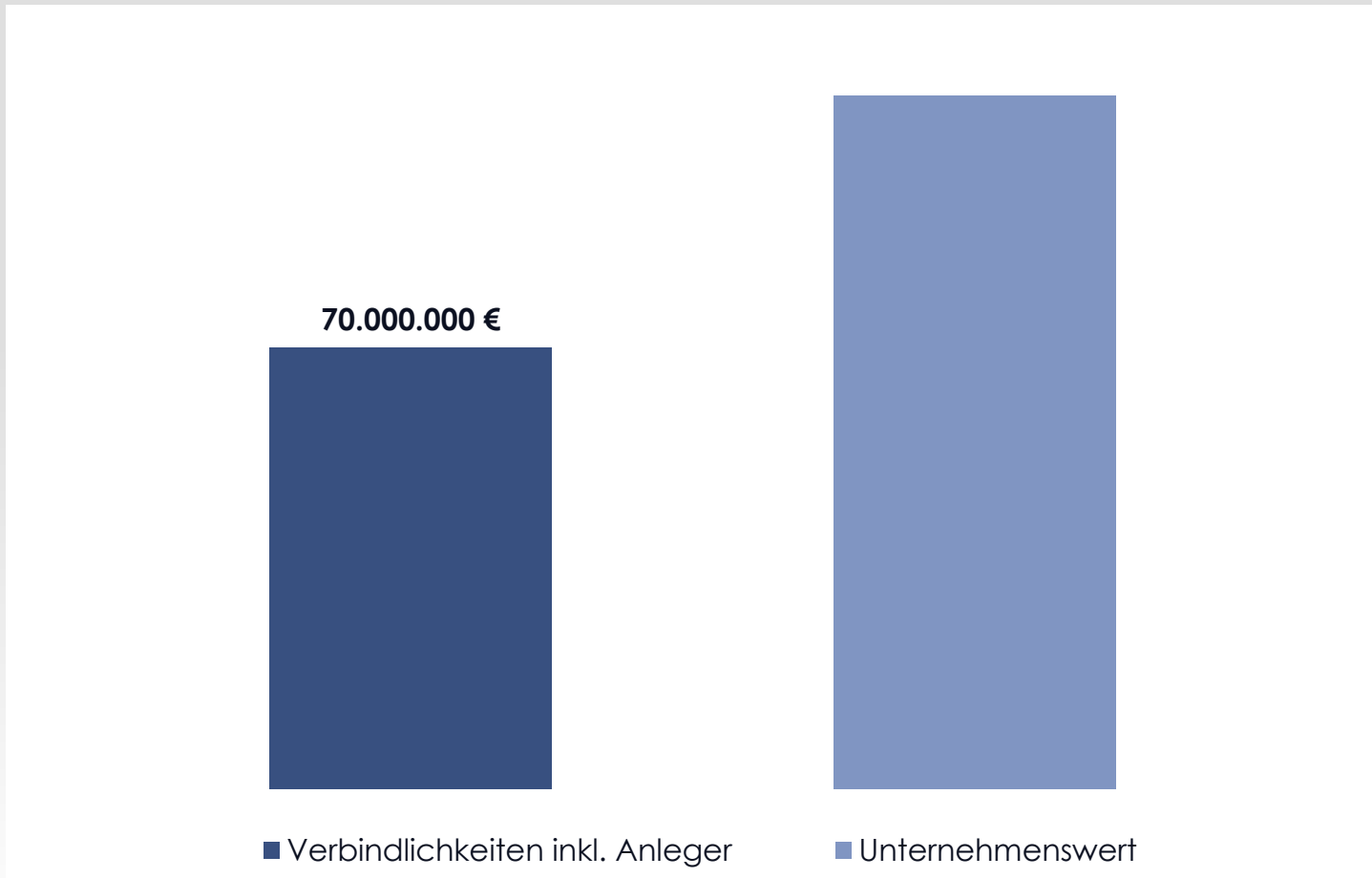
⇒ Erlaubt antizyklisches Handeln



Objekteinkauf in  
Krisenzeiten

Schneller &  
unkomplizierter  
Objektankauf

Finanzielle  
Unabhängigkeit im  
Bauablauf



Die Bilanzsumme beträgt über

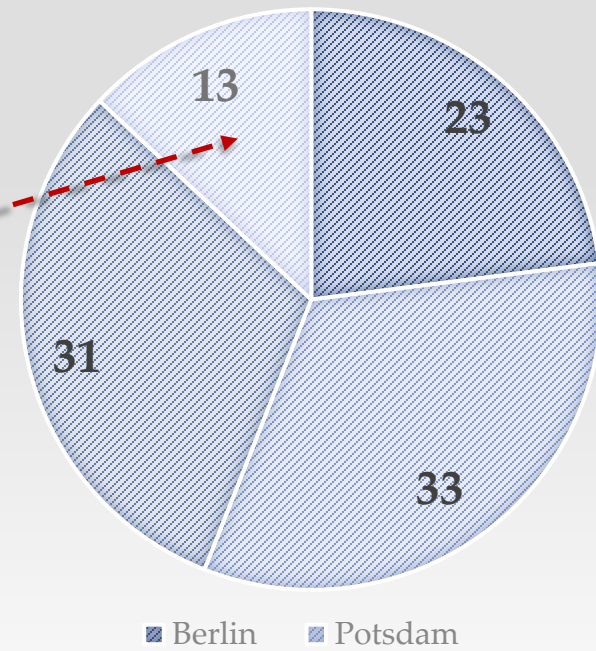
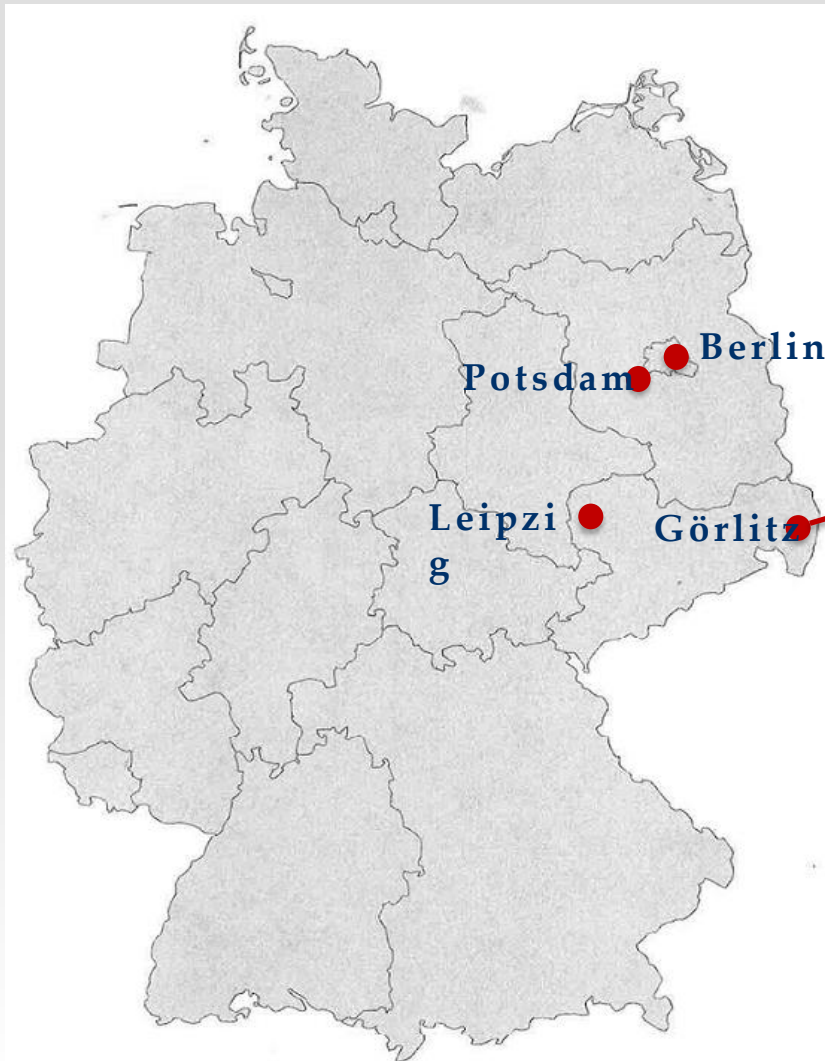
**89 Millionen Euro**

Die Eigenkapitalquote beträgt ca. **87 %**

→ **damit bankenunabhängig**

Derzeit befinden sich **63 Objekte** im Bestand

→ **sichert die Zukunft des Unternehmens**



**Am Rande der Corona-Krisensitzungen haben sich die vier Kohleausstiegsländer auf Prioritäten für Verkehrsprojekte geeinigt. Hin zur Lausitz soll eine Art dritter Autoschnellweg ausgebaut und Bahnstrecken beschleunigt werden.**

Acht Wochen lang wurde verhandelt, teils heftig diskutiert. Im Schatten der Corona-Krise haben sich in der dieser Woche nun die Kohleländer Brandenburg, Sachsen, Sachsen-Anhalt und Nordrhein-Westfalen auf eine Liste von Verkehrsprojekten geeinigt, die rbb|24 vorliegt.

### **Größtes Projekt in der Lausitz: eine neue ICE-Trasse**

Leuchtturmprojekt in der Lausitz soll die rund 200 Kilometer lange ICE-Trasse **von Berlin über Cottbus nach Görlitz** werden. Inklusiv des sächsischen Streckenanteils **plant der Bund dafür 1,6 Milliarden Euro ein**. Ergänzend dazu will die Deutsche Bahn in Cottbus eine Wartungsbasis für die Grundinstandsetzung der künftigen ICE-Generation bauen. Die dafür veranschlagten Kosten belaufen sich auf rund 400 Millionen Euro.



## 63 Objekte im Bestand

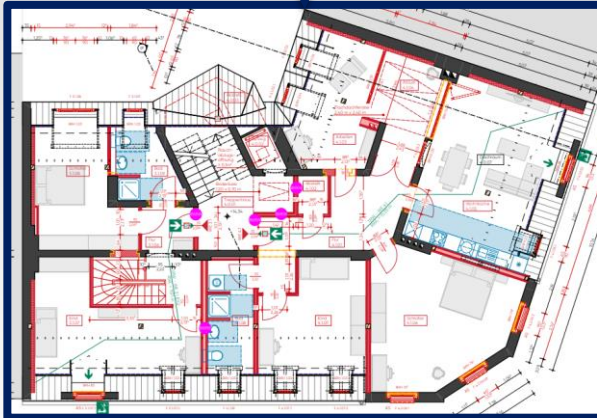
26 Objekte saniert



37 unsaniert



9 in Planung



4 in Bau





<b>Zusammenfassung</b>				
<b>Immobilienart</b>	<b>Anzahl Objekte</b>	<b>Grundstücksgröße (m<sup>2</sup>)</b>	<b>Anzahl Einheiten</b>	<b>Wohn-/Nutzfläche (m<sup>2</sup>)</b>
Baugrundstück	10	9.702	125	11.269
Altbau	2	1.102	13	1.278
Neubau	6	5.065	42	4.845
Denkmal	45	20.175	332	26.681
<b>GESAMT</b>	<b>63</b>	<b>36.044</b>	<b>512</b>	<b>44.074</b>

<b>Aufteilung nach derzeitiger Aktivität</b>				
	<b>Anzahl Objekte</b>	<b>Grundstücksgröße (m<sup>2</sup>)</b>	<b>Wohneinheit</b>	<b>Wohn-/Nutzfläche (m<sup>2</sup>)</b>
Bestand saniert	22	13.047	136	13.608
Bestand unsaniert	24	10.543	164	12.351
In Bau	4	6.108	96	9.329
In Planung	13	6.346	116	8.785
<b>GESAMT</b>	<b>63</b>	<b>36.044</b>	<b>512</b>	<b>44.074</b>

## In Projektierung und Fertigstellung voraussichtlich bis 2024

**Volumen: ca. 42,3 Mio.**

- Beifussweg 32, Berlin
- Theodor-Körner-Str. 10, Görlitz
- Dresdener Str. 18/18a, Görlitz
- Charlottenstr. 12, Potsdam
- Leibl Str. 17, Potsdam
- Jägerstr. 23, Potsdam
- Gutenbergstr., Potsdam
- Lindenauer Hafen, Leipzig
- Cunnersdorfer Str., Leipzig

**Das gesamte  
Projektierungsvolumen beträgt:**

**ca. 100 Mio. EUR**

## Auszahlungen an Anleger

- ✓ Anleger haben auf Basis der Bilanzen bereits von **2010 bis 2020** ihr Engagement erfolgreich beendet
- ✓ Die durchschnittliche Kapitalabfindung für zehnjährige Anlageperioden liegt bei circa **160 Prozent** der ursprünglichen Einlage

## Beispiel für die Entwicklung einer Einmalanlage von 20.000 Euro in der Vergangenheit:

Ein Anleger mit einer Einlage in Höhe von 20.000 Euro hat das Abfindungsguthaben für seine 10-jährige Anlageperiode erhalten.

Ergebnis: Aus 20.000 Euro wurden **32.000 Euro**.

Gleichzeitig wurde der Anlagebetrag während der Anlagedauer bis zu nahe 100 % steuerlich anerkannt. (Bei 40% Spitzensteuersatz 8.000,- Euro Rückerstattung)

**Somit 12.000,- Euro effektiver Aufwand.**

Ein weiterer positiver Aspekt: Das Abfindungsguthaben kann bis zu einer Höhe von 45.000 Euro steuerfrei zur Auszahlung kommen.

## Anleger, die 2020 Ihre Anlageperiode beendet haben

(Spitzensteuersatz 40% = Durchschnittssteuersatz ca. 25 %)

Beispiel:

Einlage	20.000 EUR (21.600 EUR)
Steuerliche Anerkennung	15.600 EUR (17.200 EUR)
Effektiv eingezahlt	13.760 EUR (14.720 EUR)
Auszahlung Thamm & Partner	29.300 EUR
Wertzuwachs auf die Laufzeit (10 Jahre)	112,94 % (99 %)
p.a.	10,27 % (9,0 %) evtl. steuerfrei

## Einlagen

**Einmaleinlage:** ab 5.000 €

Agio: 8% (0,8% p.a / n. Steuern 0,45%)

**Rateneinlage:** ab 50 €

(Kontoeröffnungszahlung 20 %)

Agio: 8,5 % (0,85 % p.a. / n. Steuern 0,50%)

## Laufzeit

**10 – 19 Jahre**

## Wertsteigerung

**5 % + x % p.a.**

## Steuereffekte

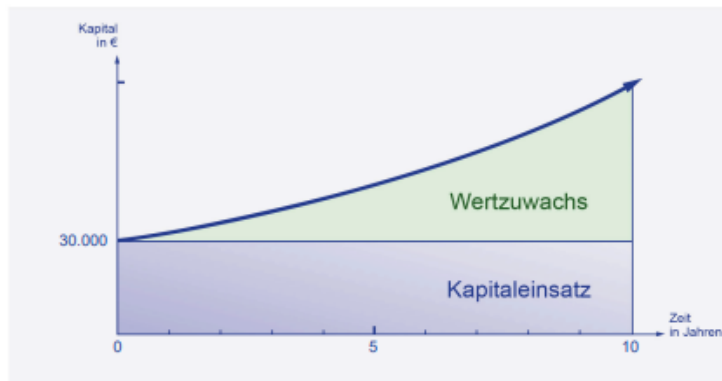
steuerliche Relevanzen während der Laufzeit und bei Auszahlung  
(abhängig von versch. Faktoren)

### Eingabedaten

verheiratet	nein	Zeichnungssumme	30.000 EUR
zu verst. Jahreseinkommen	100.000 EUR	Laufzeit in Jahren	10
Kirchensteuer	ja		

### Resultierende Rahmendaten

Zeichnungssumme	30.000 EUR	Kapitaleinsatz gesamt	32.400 EUR
Agio (8%)	2.400 EUR		



### Berechnung voraussichtliches Ergebnis

Kapitaleinsatz		Kapitalrückfluß	
Einmalzahlung + Agio	32.400 EUR	vorauss. Kapitalauszahlung	48.000 EUR
Steuerrückerstattung <small>(Der Solidaritätszuschlag wurde nicht berücksichtigt)</small>	14.832 EUR		
effektiver Kapitaleinsatz	17.568 EUR		

Maßgeblich für den Erwerb dieser Vermögensanlage ist ausschließlich der veröffentlichte Verkaufsprospekt, der kostenfrei bei der Emittentin, die Thamm & Partner GmbH, Wormser Straße 5, 10789 Berlin bezogen werden kann. Der Erwerb dieser Vermögensanlage ist mit erheblichen Risiken verbunden und kann zum vollständigen Verlust des eingesetzten Vermögens führen. Der in Aussicht gestellte Ertrag ist nicht gewährleistet und kann auch niedriger ausfallen.

Die in den einzelnen Jahren erzielten Gewinnanteile unterliegen dem jeweiligen Steuersatz. Der Anleger ist am Unternehmenswert und den stillen Reserven beteiligt. Dieser Wert wird beim Ausscheiden aus dem Unternehmen aktuell ermittelt. Der Steuereffekt während der Investitionsphase erstreckt sich in der Regel über mehrere Jahre. In diesem Zeitraum werden dem Anleger J. Einkünfte zugeordnet. Die genaue Höhe wird auf Basis des Jahres-Abschlusses der Gesellschaft ermittelt. Dies kann zu Schwankungen bei der angenommenen Steuerersparnis führen. Es wird darauf hingewiesen, dass die ursprüngliche Prognosenrechnung aus dem Emissionsprospekt nicht der tatsächlichen Entwicklung entspricht und dass die Wertentwicklung in der Vergangenheit kein Anhaltspunkt für die zukünftige Wertentwicklung ist. Bei sämtlichen Beträgen handelt es sich um Prognosen und nicht um vertraglich zugesicherte Ergebnisse. Grundlagen dieser Berechnungen sind die geschäftlichen Erwartungen der Firma Thamm & Partner GmbH, Berlin. Für ihr Eintreffen kann keine Gewähr übernommen werden. Gilt nur bei zu versteuernden Einkünften in Deutschland! Die Beispielrechnung erstellt eine Prognose für die jährliche Wertsteigerung einer atypisch stillen Beteiligung mit Einmaleinlage an der Thamm & Partner GmbH Berlin. Es wird auf volle Euro Beträge gerundet. Die in den einzelnen Jahren erzielten Gewinnanteile unterliegen dem jeweiligen persönlichen Steuersatz. Es wird darauf hingewiesen, dass für die Rahmenbedingungen dieser Beteiligung ausschließlich die Angaben im Emissionsprospekt gelten.

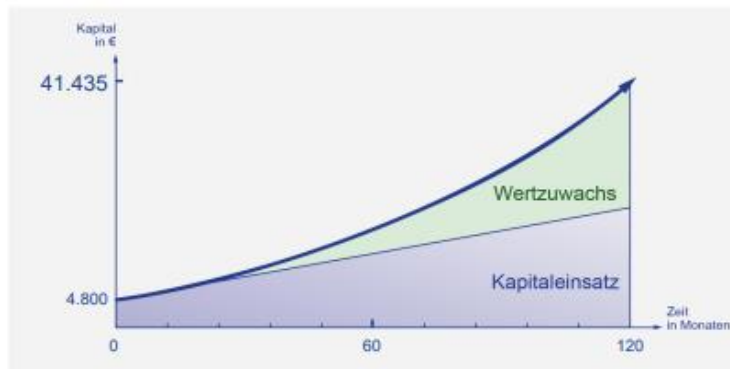


### Eingabedaten

verheiratet	nein	monatlicher Beitrag	200 EUR
zu verst. Jahreseinkommen	100.000 EUR	Laufzeit in Monaten	120
Kirchensteuer	ja	Ratenzahlung ab	01.01.2022
		Ratenanzahl im 1. Jahr	12

### Resultierende Rahmendaten

Zeichnungssumme	24.000 EUR	<b>Kapitaleinsatz gesamt</b>	<b>26.040 EUR</b>
Kontoeröffnungszahlung	4.800 EUR		
darin enthalten Agio (8,5%)	2.040 EUR		



### Berechnung voraussichtliches Ergebnis

#### Kapitalrückfluß

Steuerrückerstattung	5.665 EUR
vorauss. Kapitalauszahlung	35.770 EUR

**Kapitalrückfluß gesamt**      **41.435 EUR**

**Maßgeblich für den Erwerb dieser Vermögensanlage ist ausschließlich der veröffentlichte Verkaufsprospekt, der kostenfrei bei der Emittentin, die Thamm & Partner GmbH, Wormser Straße 5, 10789 Berlin bezogen werden kann. Der Erwerb dieser Vermögensanlage ist mit erheblichen Risiken verbunden und kann zum vollständigen Verlust des eingesetzten Vermögens führen. Der in Aussicht gestellte Ertrag ist nicht gewährleistet und kann auch niedriger ausfallen.**

Die in den einzelnen Jahren erzielten Gewinnanteile unterliegen dem jeweiligen Steuersatz. Der Anleger ist am Unternehmenswert und den stillen Reserven beteiligt. Dieser Wert wird beim Ausscheiden aus dem Unternehmen aktuell ermittelt. Der Steuereffekt während der Investitionsphase erstreckt sich in der Regel über mehrere Jahre. In diesem Zeitraum werden dem Anleger J. Einkünfte zugeordnet. Die genaue Höhe wird auf Basis des Jahres-Abschlusses der Gesellschaft ermittelt. Dies kann zu Schwankungen bei der angenommenen Steuerersparnis führen. Es wird darauf hingewiesen, dass die ursprüngliche Prognosenrechnung aus dem Emissionsprospekt nicht der tatsächlichen Entwicklung entspricht und das die Wertentwicklung in der Vergangenheit kein Anhaltspunkt für die zukünftige Wertentwicklung ist. Bei sämtlichen Beträgen handelt es sich um Prognosen und nicht um vertraglich zugesicherte Ergebnisse. Grundlagen dieser Berechnungen sind die geschäftlichen Erwartungen der Firma Thamm & Partner GmbH, Berlin. Für ihr Eintreffen kann keine Gewähr übernommen werden. Gilt nur bei zu versteuernden Einkünften in Deutschland! Die Beispielrechnung erstellt eine Prognose für die jährliche Wertsteigerung einer atypisch stillen Beteiligung mit Einmaleinlage an der Thamm & Partner GmbH Berlin. Es wird auf volle Euro Beträge gerundet. Die in den einzelnen Jahren erzielten Gewinnanteile unterliegen dem jeweiligen persönlichen Steuersatz. Es wird darauf hingewiesen, dass für die Rahmenbedingungen dieser Beteiligung ausschließlich die Angaben im Emissionsprospekt gelten.

## WIEDERGABE DES BESTÄTIGUNGSVERMERKS

Nach dem abschließenden Ergebnis unserer Prüfung haben wir dem Jahresabschluss und dem Lagebericht der Thamm & Partner GmbH, Berlin, mit Datum vom 16. Dezember 2021 den folgenden uneingeschränkten Bestätigungsvermerk erteilt:

e

Wir haben den Jahresabschluss der Thamm und Partner GmbH, bestehend aus der Bilanz zum 31. Dezember 2020, der Gewinn- und Verlustrechnung für das Geschäftsjahr vom 1. Januar 2020 bis zum 31. Dezember 2020 sowie dem Anhang, einschließlich der Darstellung der Bilanzierungs- und Bewertungsmethoden, geprüft. Darüber hinaus haben wir den Lagebericht der Thamm & Partner GmbH für das Geschäftsjahr vom 1. Januar 2020 bis zum 31. Dezember 2020 geprüft.

Nach unserer Beurteilung aufgrund der bei der Prüfung gewonnenen Erkenntnisse

- entspricht der beigefügte Jahresabschluss in allen wesentlichen Belangen den deutschen handelsrechtlichen Vorschriften unter Berücksichtigung des Vermögensanlagen-gesetzes (VermAnlG) sowie den ergänzenden Vorschriften des Gesellschaftsvertrags und vermittelt unter Beachtung der deutschen Grundsätze ordnungsmäßiger Buchführung ein den tatsächlichen Verhältnissen entsprechendes Bild der Vermögens- und Finanzlage der Gesellschaft zum 31. Dezember 2020 sowie ihrer Ertragslage für das Geschäftsjahr vom 1. Januar 2020 bis zum 31. Dezember 2020,
- vermittelt der beigefügte Lagebericht insgesamt ein zutreffendes Bild von der Lage der Gesellschaft. In allen wesentlichen Belangen steht dieser Lagebericht in Einklang mit dem Jahresabschluss, entspricht den deutschen gesetzlichen Vorschriften unter Berücksichtigung des VermAnlG und stellt die Chancen und Risiken der zukünftigen Entwicklung zutreffend dar.
- Gemäß § 25 VermAnlG i.V.m. § 322 Abs. 3 Satz 1 HGB erklären wir, dass unsere Prüfung zu keinen Einwendungen gegen die Ordnungsmäßigkeit des Jahresabschlusses und des Lageberichts geführt hat.

*Grundlage für die Prüfungsurteile*

Wir haben unsere Prüfung des Jahresabschlusses und des Lageberichts in Übereinstimmung mit § 25 VermAnlG i.V.m.

§ 317 HGB unter Beachtung der vom Institut der Wirtschaftsprüfer (IDW) festgestellten deutschen Grundsätze ordnungsmäßiger Abschlussprüfung durchgeführt.

pflichten in Übereinstimmung mit diesen Anforderungen erfüllt. Wir sind der Auffassung, dass die von uns erlangten Prüfungsnachweise ausreichend und geeignet sind, um als Grundlage für unsere Prüfungsurteile zum Jahresabschluss und zum Lagebericht zu dienen.

*Verantwortung der gesetzlichen Vertreter*

Die gesetzlichen Vertreter sind verantwortlich für die Aufstellung des Jahresabschlusses, der den deutschen handelsrechtlichen Vorschriften unter Berücksichtigung des VermAnlG sowie den ergänzenden Vorschriften des Gesellschaftsvertrags in allen wesentlichen Belangen entspricht, und dafür, dass der Jahresabschluss unter Beachtung der deutschen Grundsätze ordnungsmäßiger Buchführung ein den tatsächlichen Verhältnissen entsprechendes Bild der Vermögens-, Finanz- und Ertragslage der Gesellschaft vermittelt.

Ferner sind die gesetzlichen Vertreter verantwortlich für die internen Kontrollen, die sie in Übereinstimmung mit den deutschen Grundsätzen ordnungsmäßiger Buchführung als notwendig bestimmt haben, um die Aufstellung eines Jahresabschlusses zu ermöglichen, der frei von wesentlichen – beabsichtigten oder unbeabsichtigten – falschen Darstellungen ist.

Bei der Aufstellung des Jahresabschlusses sind die gesetzlichen Vertreter dafür verantwortlich, die Fähigkeit der Gesellschaft zur Fortführung der Unternehmenstätigkeit

zu beurteilen. Des Weiteren haben sie die Verantwortung, Sachverhalte in Zusammenhang mit der Fortführung der Unternehmenstätigkeit, sofern einschlägig, anzugeben. Darüber hinaus sind sie dafür verantwortlich, auf der Grundlage des Rechnungslegungsgrundsatzes der Fortführung der Unternehmenstätigkeit zu bilanzieren, sofern dem nicht tatsächliche oder rechtliche Gegebenheiten entgegenstehen.

Außerdem sind die gesetzlichen Vertreter verantwortlich für die Aufstellung des Lageberichts, der insgesamt ein zutreffendes Bild von der Lage der Gesellschaft vermittelt sowie in allen wesentlichen Belangen mit dem Jahresabschluss in Einklang steht, den gesetzlichen Vorschriften entspricht und die Chancen und Risiken der zukünftigen Entwicklung zutreffend darstellt. Ferner sind die gesetzlichen Vertreter verantwortlich für die Vorkehrungen und Maßnahmen (Systeme), die sie als notwendig erachtet haben, um die Aufstellung eines Lageberichts in Übereinstimmung mit den deutschen gesetzlichen Vorschriften zu ermöglichen, und um ausreichende geeignete Nachweise für die Aussagen im Lagebericht erbringen zu können.

*Verantwortung des Abschlussprüfers für die Prüfung des Jahresabschlusses und des Lageberichts*

Unsere Zielsetzung ist, hinreichende Sicherheit darüber zu erlangen, ob der Jahresabschluss als Ganzes frei von wesentlichen – beabsichtigten oder unbeabsichtigten – falschen Darstellungen ist und ob der Lagebericht insgesamt ein zutreffendes Bild von der Lage der Gesellschaft vermittelt sowie in allen wesentlichen Belangen mit dem Jahresabschluss sowie mit den bei der Prüfung gewonnenen Erkenntnissen in Einklang steht, den deutschen gesetzlichen Vorschriften entspricht und die Chancen und Risiken der zukünftigen Entwicklung zutreffend darstellt, sowie einen Bestätigungsvermerk zu erteilen, der unsere Prüfungsurteile zum Jahresabschluss und zum Lagebericht beinhaltet.

Hinreichende Sicherheit ist ein hohes Maß an Sicherheit, aber keine Garantie dafür, dass eine in Übereinstimmung mit § 25 VermAnlG i.V.m. § 317 HGB unter Beachtung der vom Institut der Wirtschaftsprüfer (IDWV) festgestellten deutschen Grundsätze ordnungsmäßiger Abschlussprüfung durchgeführte Prüfung eine wesentliche falsche Darstellung stets aufdeckt. Falsche Darstellungen können aus Verstößen oder Unrichtigkeiten resultieren und werden als wesentlich angesehen, wenn vernünftigerweise erwartet werden könnte, dass sie einzeln oder insgesamt die auf der Grund-

lage dieses Jahresabschlusses und Lageberichts getroffenen wirtschaftlichen Entscheidungen von Adressaten beeinflussen. Während der Prüfung üben wir pflichtgemäßes Ermessen aus und bewahren eine kritische Grundhaltung.

Darüber hinaus

- identifizieren und beurteilen wir die Risiken

lungen im Jahresabschluss und im Lagebericht, planen und führen Prüfungshandlungen als Reaktion auf diese Risiken durch sowie erlangen Prüfungsnachweise, die ausreichend und geeignet sind, um als Grundlage für unsere Prüfungsurteile zu dienen. Das Risiko, dass wesentliche falsche Darstellungen nicht aufgedeckt werden, ist bei Verstößen höher als bei Unrichtigkeiten, da Verstöße betrügerisches Zusammenwirken, Fälschungen, beabsichtigte Unvollständigkeits, irreführende Darstellungen bzw. das Außerkraftsetzen interner Kontrollen beinhalten können.

- gewinnen wir ein Verständnis von dem für die Prüfung des Jahresabschlusses relevanten internen Kontrollsystem

kenrungen und Maßnahmen, um Prüfungshandlungen zu planen, die unter den gegebenen Umständen angemessen sind, jedoch nicht mit dem Ziel, ein Prüfungsurteil zur Wirksamkeit dieses Systems der Gesellschaft abzugeben.

- beurteilen wir die Angemessenheit

thoden sowie die Vertretbarkeit der von den gesetzlichen Vertretern dargestellten geschätzten Werte und damit zusammenhängenden Angaben.

- ziehen wir Schlussfolgerungen über die Angemessenheit

menstätigkeit sowie, auf der Grundlage der erlangten Prüfungsnachweise, ob eine wesentliche Unsicherheit im Zusammenhang mit Ereignissen oder Gegebenheiten besteht, die bedeutsame Zweifel an der Fähigkeit der Gesellschaft zur Fortführung der Unternehmenstätigkeit aufwerfen können. Falls wir zu dem Schluss kommen, dass eine wesentliche Unsicherheit besteht, sind wir verpflichtet, im Bestätigungsvermerk auf die dazugehörigen Angaben im Jahresabschluss und im Lagebericht aufmerksam zu machen oder, falls diese Angaben unangemessen sind, unser jeweiliges Prüfungsurteil zu modifizieren. Wir ziehen unsere Schlussfolgerungen auf der Grundlage der bis zum

Datum unseres Bestätigungsvermerks erlangten Prüfungsnachweise. Zukünftige Ereignisse oder Gegebenheiten können jedoch dazu führen, dass die Gesellschaft ihre Unternehmenstätigkeit nicht mehr fortführen kann.

- beurteilen wir die Gesamtdarstellung, den Aufbau und den Inhalt des Jahresabschlusses einschließlich der Angaben sowie ob der Jahresabschluss die zugrunde liegenden Geschäftsvorfälle und Ereignisse so darstellt, dass der Jahresabschluss unter Beachtung der deutschen Grundsätze ordnungsmäßiger Buchführung ein den tatsächlichen Verhältnissen entsprechendes Bild der Vermögens-, Finanz- und Ertragslage der Gesellschaft vermittelt.
- beurteilen wir den Einklang des Lageberichts mit dem Jahresabschluss, seine Gesetzesentsprechung und das von ihm vermittelte Bild von der Lage der Gesellschaft.
- führen wir Prüfungshandlungen zu den von den gesetzlichen Vertretern dargestellten zukunftsorientierten Angaben im Lagebericht durch. Auf Basis ausreichender geeigneter Prüfungsnachweise vollziehen wir dabei insb. die den zukunftsorientierten Angaben von den gesetzlichen Vertretern zugrunde gelegten bedeutsamen Annahmen nach und beurteilen die sachgerechte Ableitung der zukunftsorientierten Angaben aus diesen Annahmen. Ein eigenständiges Prüfungsurteil zu den zukunftsorientierten Angaben sowie zu den zugrunde liegenden Annahmen geben wir nicht ab. Es besteht ein erhebliches unvermeidbares Risiko, dass künftige Ereignisse wesentlich von den zukunftsorientierten Angaben abweichen.

Wir erörtern mit den für die Überwachung Verantwortlichen u.a. den geplanten Umfang und die Zeitplanung der Prüfung sowie bedeutsame Prüfungsfeststellungen, einschließlich etwaiger Mängel im internen Kontrollsystem, die wir während unserer Prüfung feststellen.

*Sonstige gesetzliche und andere rechtliche Anforderungen*

*Vermerk über die Prüfung der ordnungsgemäßen Zuweisung von Gewinnen, Verlusten, Einlagen und Entnahmen zu den einzelnen Kapitalkonten*

*Prüfungsurteil*

Wir haben auch die ordnungsgemäße Zuweisung von Gewinnen, Verlusten, Einlagen und Entnahmen zu den einzelnen Kapitalkonten geprüft. Nach unserer Beurteilung aufgrund der bei der Prüfung gewonnenen Erkenntnisse erfolgte die Zuweisung von Gewinnen, Verlusten, Einlagen und Entnahmen zu den einzelnen Kapitalkonten in allen wesentlichen Belangen ordnungsgemäß.

*Grundlage für das Prüfungsurteil*

Wir haben unsere Prüfung der ordnungsgemäßen Zuweisung von Gewinnen, Verlusten, Einlagen und Entnahmen zu den einzelnen Kapitalkonten in Übereinstimmung mit § 25 Abs. 3 VermAnlG unter Beachtung des International Standard on Assurance Engagements (ISAE) 3000 (Revised) „Assurance Engagements Other than Audits or Reviews of Historical Financial Information“ (Stand Dezember 2013) durchgeführt.

beschrieben. Wir sind von der Gesellschaft unabhängig in Übereinstimmung mit den deutschen handelsrechtlichen und berufsrechtlichen Vorschriften und haben unsere sonstigen deutschen Berufspflichten in Übereinstimmung mit diesen Anforderungen erfüllt. Wir sind der Auffassung, dass die von uns erlangten Prüfungsnachweise ausreichend und geeignet sind, um als Grundlage für unser Prüfungsurteil zu der ordnungsgemäßen Zuweisung von Gewinnen, Verlusten, Einlagen und Entnahmen zu den einzelnen Kapitalkonten zu dienen.

*Verantwortung der gesetzlichen Vertreter für die ordnungsgemäße Zuweisung von Gewinnen, Verlusten, Einlagen und Entnahmen zu den einzelnen Kapitalkonten*

Die gesetzlichen Vertreter der Gesellschaft sind verantwortlich für die in allen wesentlichen Belangen ordnungsgemäße Zuweisung von Gewinnen, Verlusten, Einlagen und Entnahmen zu den einzelnen Kapitalkonten. Ferner sind die gesetzlichen Vertreter verantwortlich für die internen Kontrollen,

die sie in Übereinstimmung mit diesen Vorschriften als notwendig bestimmt haben, um die ordnungsgemäße Zuweisung von Gewinnen, Verlusten, Einlagen und Entnahmen zu den einzelnen Kapitalkonten zu ermöglichen.

*Verantwortung des Abschlussprüfers für die Prüfung der ordnungsgemäßen Zuweisung von Gewinnen, Verlusten, Einlagen und Entnahmen zu den einzelnen Kapitalkonten*

Unsere Zielsetzung ist, hinreichende Sicherheit darüber zu erlangen, ob die Zuweisung von Gewinnen, Verlusten, Einlagen und Entnahmen zu den einzelnen Kapitalkonten ordnungsmäßig ist, sowie einen Vermerk zu erteilen, der unser Prüfungsurteil zu der ordnungsgemäßen Zuweisung von Gewinnen, Verlusten, Einlagen und Entnahmen zu den einzelnen Kapitalkonten beinhaltet.

Hinreichende Sicherheit ist ein hohes Maß an Sicherheit, aber keine Garantie dafür, dass eine in Übereinstimmung mit § 25 Abs. 3 VermAnlG unter Beachtung des International Standard on Assurance Engagements (ISAE) (Revised) „Assurance Engagements Other than Audits or Reviews of Historical Financial Information“ (Stand I ber 2013) durchgeführte Prüfung eine wesentliche Zuweisung stets aufdeckt. Falsche Zuweisungen können Verstößen oder Unrichtigkeiten resultieren und werden wesentlich angesehen, wenn vernünftigerweise erwartet werden könnte, dass sie einzeln oder insgesamt die Grundlage der ordnungsgemäßen Zuweisung von Gewinnen, Verlusten, Einlagen und Entnahmen zu den einzelnen Kapitalkonten getroffenen wirtschaftlichen Entscheidungen von Adressaten beeinflussen.

Während der Prüfung üben wir pflichtgemäßes Ermessen aus und bewahren eine kritische Grundhaltung.

Darüber hinaus

- identifizieren und beurteilen wir die Risiken wesentlicher – beabsichtigter oder unbeabsichtigter – falscher Zuweisungen von Gewinnen, Verlusten, Einlagen und Entnahmen zu den einzelnen Kapitalkonten, planen und führen Prüfungshandlungen als Reaktion auf diese Risiken durch sowie erlangen Prüfungsnachweise, die ausreichend und geeignet sind, um als Grundlage für unser Prüfungsurteil

zu dienen. Das Risiko, dass wesentliche falsche Zuweisungen nicht aufgedeckt werden, ist bei Verstößen höher als bei Unrichtigkeiten, da Verstöße betrügerisches Zusammenwirken, Fälschungen, beabsichtigte Unvollständigkeits, irreführende Darstellungen bzw. das Außerkraftsetzen interner Kontrollen beinhalten können.

- beurteilen wir die Ordnungsmäßigkeit der Zuweisung von Gewinnen, Verlusten, Einlagen und Entnahmen zu den einzelnen Kapitalkonten unter Berücksichtigung der Erkenntnisse aus der Prüfung des relevanten internen Kontrollsystems und von aussagebezogenen Prüfungshandlungen überwiegend auf Basis von Auswahlverfahren.“

Den vorstehenden Bericht über die Prüfung des Jahresabschlusses sowie des Lageberichts für das Geschäftsjahr vom 1. Januar 2020 bis zum 31. Dezember 2020 der Thamm & Partner GmbH, Berlin, haben wir in Übereinstimmung mit den gesetzlichen Vorschriften und den deutschen Grundsätzen ordnungsmäßiger Berichterstattung bei Abschlussprüfungen erstattet.

Köln, den 16. Dezember 2021

Ypsilon GmbH  
Wirtschaftsprüfungsgesellschaft



Christian Klein  
Wirtschaftsprüfer



# Ludwig-Richter-Str. 28/29 in Potsdam

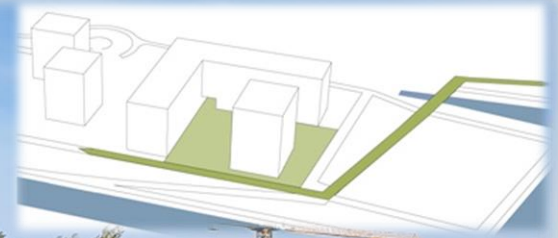


# Lindenstraße Potsdam Innenhof

THAMM Emission<sup>®</sup>  
mit Tradition und Zukunft



## Bauprojekt in Leipzig 2021



ARCHITEKTURPREIS DES BDA SACHSEN

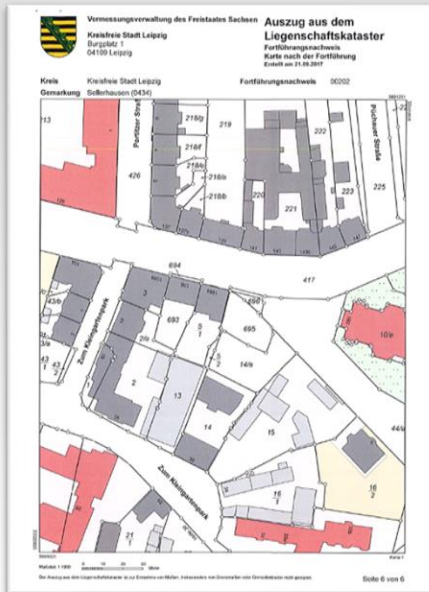
2021



## Wurzener Str. 156a (Altbau)



## Cunnersdorfer Str. 2 (Neubau)



- 26 Wohneinheiten
- ca. 2.600m<sup>2</sup> Wfl.

## Bauvorhaben: Wurzner Str. 156a (Altbau) & Cunnersdorfer Straße 2/ 2a



## Bauvorhaben: Wurzner Str. 156a (Altbau) & Cunnersdorfer Straße 2



### Altbau:

- 5 Wohneinheiten
- ca. 800 m<sup>2</sup> Wfl.

### Neubau:

- 25 Wohneinheiten
- ca. 2.600m<sup>2</sup> Wfl.

## Bauplanung: Wurzner Str. 141

- ✓ Denkmalgeschütztes Mehrfamilienhaus
- ✓ Zusätzlich mit zwei Grundstücken
- ✓ Bauantrag gestellt



Ansicht Süd Vorderhaus



Ansicht Nord Vorderhaus



## Bauplanung: Wurzner Str. 141



## Gutenbergstraße 24

- Neubau im Zentrum von Potsdam
- Bauplanung



## Mehrfamilienhaus



## Einfamilienhaus







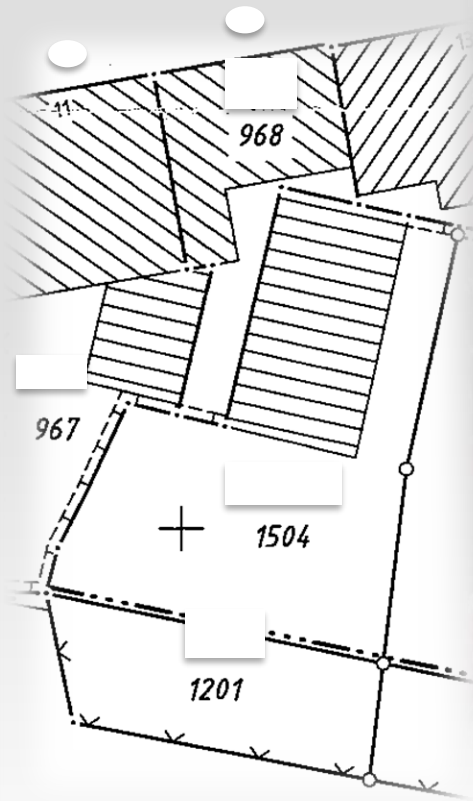
## Derzeitige Bauplanung:

### Charlottenstraße im Herzen von Potsdam



- ✓ Sanierung eines barocken Bürgerpalais
- ✓ Im historischen Zentrum Potsdam
- ✓ Beste infrastrukturelle Anbindungen
- ✓ Unmittelbare Nähe zum Brandenburger Tor
- ✓ Unmittelbare Nähe zum Klinikum Potsdam
- ✓ Entstehung eines Mehrgenerationenhaus oder
- ✓ Wohnen in Verbindung mit Arbeiten

## Älteste Fachwerkhaus Potsdams



## Berliner Objekte in Planung:

### Heynstraße

- ✓ Altbaubjekt im Herzen des Stadtteils Berlin-Pankow
- ✓ Sehr gute Anbindung an das öffentliche Verkehrsnetz
- ✓ Derzeit Wohn- und Gewerbefläche (ca. 850 m<sup>2</sup>)
- ✓ Erweiterbar durch Dachgeschlossausbau und Neubau von Townhouses
- ✓ Derzeit Bauantragsverfahren



## Weitere Potsdamer Objekte in Planung

### Leiblstraße

- ✓ Neubau im Zentrum von Potsdam (Holländisches Viertel)
- ✓ Baugenehmigung liegt vor
- ✓ 4 Townhouses





- Baugenehmigung liegt vor
- Baubeginn war Dezember 2020
- Entstehung von 8 Wohneinheiten mit ca. 880 m<sup>2</sup>
- Zentrale Innenstadtlage und Nähe zum Bahnhof



## Aktueller Bautenstand:



Ansicht Straßenseite



Ansicht Hoffassade



## Aktueller Bautenstand:



◆ 10 gute Gründe	✓ Bedeutung für Ihren Kunden
◆ 40 Jahre Marktpräsenz und Erfolg	✓ Das bedeutet für Ihre Kunden Sicherheit und nachprüfbare Ergebnisse
◆ Eigenkapitalquote von 87 Prozent	✓ Also Unabhängigkeit von Banken und deren Fremdkapital
◆ Qualifizierter Fachbeirat zur Unterstützung des Managements	✓ Dadurch einen erheblichen Kompetenzgewinn
◆ Wirtschaftsprüfungstestat mit uneingeschränktem Bestätigungsvermerk	✓ Das bedeutet für Ihre Kunden 100-prozentige Berechenbarkeit
◆ Vertrauensschaden-Versicherung	✓ Also zusätzliche Sicherheit
◆ Überdurchschnittliche Rendite und Teilhabe an den stillen Reserven des Unternehmens	✓ Investieren wie die Profis!
◆ Variable Anlagepläne	✓ Entsprechende Flexibilität
◆ Steuerliche Relevanz	✓ Für Ihre Kunden konkrete Steuerrückerstattungen
◆ Hoher Inflationsschutz	✓ Da reale Sachwerte
◆ Vermögenssicherung	✓ Überdurchschnittliche Rendite bei hoher Sicherheit

# Zeichnungsunterlagen -Beitrittserklärung-

THAMM  
& PARTNER GMBH

RATENEINLAGE  
ZEICHNUNGSUNTERLAGEN

THAMM & PARTNER GmbH • Wormser Straße 5 • D-10789 Berlin



Alle Aktien und  
Anlagen sind  
für das  
Angebot  
Ausschreibung  
und nicht zu  
Bekanntem  
um eine  
konkrete  
Finanzierung  
erforderlich.

**Inhalt**

<input type="checkbox"/> 1. Zeichnungsschein Rateneinlage	<input type="checkbox"/> 4. Datenschutzerklärung	<input type="checkbox"/> 7. POSTIDENT-Coupon
<input type="checkbox"/> 2. Widerrufsbelehrung	<input type="checkbox"/> 5. Vermittlungsprotokoll	<input type="checkbox"/> 8. SEPA-Lastschrift
<input type="checkbox"/> 3. Wesentliche Informationen zur Vermögensanlage	<input type="checkbox"/> 6. Angaben gemäß Geldwäschegesetz	<input type="checkbox"/> 9. Widerrufs-Formular

www.thammandpartner.de

## THAMM & PARTNER GMBH

Wormser Straße 5  
D-10789 Berlin  
Tel.: +49 30 / 236 34 70-0  
Fax: +49 30 / 236 34 70-10  
Mail: berlin@thammandpartner.de

Antrag auf Unternehmensberechtigung  
Beitrittserklärung (Zeichnungsschein) als atypisch stiller Gesellschafter

**Konto:**  **Vorname:**

**Name:**

**Adresse:**  **Wohnort/Postleitzahl:**

**Telefonnummer:**  **Handy-Nummer:**

**E-Mail:**

**Geburtsdatum:**  **Bitte auswählen:**

**Sex:**

**Personennummer:**

**Stichtag:**  **Stichtag:**

**IBAN:**

**Verfüllter Name:**

**Bitte auswählen:**

**Form:**

**erhalten zu haben:**

**Bitte auswählen:**

**Form:**

**erhalten zu haben:**

**Ich, der Unterzeichnende, erkläre hiermit,**  
sich als atypisch stiller Gesellschafter mit Gewinn- und Verlustbeteiligung an  
der **THAMM & PARTNER GmbH** • Wormser Straße 5 • D-10789 Berlin  
gemäß dem mir bekannten Vertrag über die Errichtung einer atypisch stillen  
Gesellschaft von Juni 2005 zum Nachzogen (erstehen im Einlagenprotokoll) sowie  
den nachfolgenden Bedingungen zu beteiligen.

Einmaleinlage (ab 5000,- EUR)

**Vertragsbeginn:**

**Mindestvertragsdauer (ab 10 Jahren):**  Jahre

**Zeichnungssumme:**  EUR

**zzgl. 8 % Agio:**  EUR

**Gesamtbetrag:**  EUR

**Ausschüttung der Gewinnzuweisung:**  Ja  Nein

**Die Einzahlung erfolgt durch Überweisung zum:**

**Konto Inh.:** THAMM & PARTNER GmbH  
**Bank:** DB Privat- und Geschäftskunden AG  
**BIC:** DEUTDE33  
**IBAN:** DE97 1007 0848 0525 4784 00  
**Gläubiger-ID:** DE11 ZZZ 000 000 868 77

**Wichtige Hinweise der THAMM & PARTNER GmbH:**  
Bei diesem Angebot zur Beteiligung als atypisch stiller Gesellschafter handelt  
es sich nicht um eine sogenannte einmaleinliche Kapitalanlage sondern um  
eine Unternehmensberechtigung, mit den im Einlagenprotokoll beschriebenen  
Bedingungen, die zum vollständigen Verlust des eingesetzten Vermögens führen  
können.

**Hiermit stelle ich den Antrag auf Beitritt:**

innerhalb  außerhalb der Geschäftsraume des Vermittlers

**Bitte auswählen:**

**Form:**

**erhalten zu haben:**

Antrag angenommen:

**Berlin, den**  **Monat**  **Jahr**

**Ort:**  **Ort:**

Per E-Mail versenden

Formular drucken

Formular zurücksetzen

WIDERRUFSBELEHRUNG • S. 1/3

THAMM & PARTNER GmbH • Wormser Straße 5 • D-10789 Berlin  
www.thammundpartner.de • berlin@thammundpartner.de

THAMM  
& PARTNER GMBH

## Widerrufsbelehrung

### Abschnitt 1 – Widerrufsrecht

Sie können Ihre Vertragsklärung **innerhalb von 14 Tagen ohne Angabe von Gründen mittels einer eindeutigen Erklärung widerrufen**. Die Frist beginnt nach Abschluss des Vertrags und nachdem Sie die Vertragsbestimmungen einschließlich der Allgemeinen Geschäftsbedingungen sowie alle nachstehend unter Abschnitt 2 aufgeführten Informationen auf einem dauerhaften Datenträger erhalten haben. Zur Wahrung der Widerrufsfrist genügt die rechtzeitige Absendung des Widerrufs, wenn die Erklärung auf einem dauerhaften Datenträger erfolgt. Der Widerruf ist zu richten an:

THAMM & PARTNER GmbH, Wormser Straße 5, 10789 Berlin | Fax: 030 / 236 347 010, E-Mail: berlin@thammundpartner.de

### Abschnitt 2 – Für den Beginn der Widerrufsfrist erforderliche Informationen:

- Identität des Unternehmens, Register, Registernummer:** THAMM & PARTNER GmbH, eingetragen im Handelsregister beim Amtsgericht Berlin-Charlottenburg unter der Nr. HRB 56504. Sitz der Gesellschaft ist Berlin (Anschrift: Wormser Str. 5, D-10789 Berlin).
- Hauptgeschäftstätigkeit, Aufsicht:** Gegenstand des Unternehmens ist der An- und Verkauf von Grundstücken und grundstücksgleichen Rechten, die Vorbereitung und Durchführung von Bauvorhaben als Bauherr in eigenen Namen, für eigene und fremde Rechnung unter Verwendung von Vermögenswerten von Erwerberrn; Zuständige Aufsichtsbehörde: Bezirksamt Schöneberg für Berlin zu §34 c Gewerbeordnung. Zuständige Aufsichtsbehörde für die angebotene Vermögensanlage ist die Bundesanstalt für Finanzdienstleistungsaufsicht, Marie-Curie-Straße 24–28, 60439 Frankfurt, Postfach 50 01 51, 60391 Frankfurt.
- Vertreter:**
  - Das Unternehmen** wird durch die einzelvertretungsberechtigte Geschäftsführerin Angela Thamm, geschäftsansässig Wormser Straße 5, D-10789 Berlin, vertreten.
  - Der Vermittler**, über den Sie den Verkaufsprospekt, die Zeichnungsschein und diese Information erhalten haben, wird Ihnen gegenüber als Vermittler der Beteiligungsgesellschaft tätig. Die Anschrift des jeweiligen Vermittlers ergibt sich in aller Regel aus den Ihnen vom jeweiligen Vermittler überlassenen Unterlagen.
- Ladungsfähige Anschrift:** THAMM & PARTNER GmbH, Wormser Str. 5, D-10789 Berlin, vertreten durch die Geschäftsführerin Angela Thamm.  
**Vermittler:** Die ladungsfähige Anschrift des jeweiligen Vermittlers ergibt sich aus den Ihnen vom jeweiligen Vermittler überlassenen Unterlagen.
- Wesentliche Merkmale der Kapitalanlage sowie Informationen darüber, wie der Vertrag zustande kommt:** Der Anleger beteiligt sich als atypisch stiller Gesellschafter an der THAMM & PARTNER GmbH nach Maßgabe

des Vertrages über die Errichtung einer atypisch stillen Gesellschaft und des Gesellschaftervertrages. Er erwirbt bei diesem Beteiligungsangebot einen Anspruch auf Beteiligung am Vermögen, den stillen Reserven und dem Unternehmenswert (Gewinn und Verlust) an der THAMM & PARTNER GmbH. Bei Beendigung der atypisch stillen Beteiligung steht ihm ein Abfindungsanspruch zu. Die weiteren Merkmale der Kapitalanlage sind im Beitrittsvertrag sowie im Emissionsprospekt enthalten. Der Vertragsschluss kommt mit Annahme der Beitrittsklärung durch die Geschäftsführung des Unternehmens zustande.

- Gesamtpreis, Preisbestandteile, abgeführte Steuern, zusätzlich anfallende Kosten, Steuern, die nicht über das Unternehmen abgeführt werden:** Jeder Interessent kann sich durch Einmalanlage ab EUR 5.000,00 bei einer Mindestvertragsdauer von wahlweise ab 10 Jahren als atypisch stiller Gesellschafter an der THAMM & PARTNER GmbH beteiligen. Die Einlage kann auch ratenweise erbracht werden. Ratenanleger haben grundsätzlich eine Anzahlung von 20 % der Nominalanlage unter Anrechnung auf die Einzahlungsdauer zu leisten. Sonderzahlungen zur Verkürzung der Einzahlungsdauer oder zur Erhöhung der Zeichnungssumme sind möglich. Neben der Nominalanlage (Ausgabewert 100 %) hat der stille Gesellschafter ein Agio als Abschlussgebühr zu leisten. Dieses Agio beträgt bei Einmalanlagen 8 % und bei vereinbarten Ratenzahlungen 8,5 % der Zeichnungssumme. Das Agio wird bei Ratenanlegern mit den ersten Raten bzw. der Kontoeröffnungszahlung verrechnet. Die Einlagezahlungen und das Agio sind an die THAMM & PARTNER GmbH zu entrichten. Das Unternehmen übernimmt keine Steuerzahlungen für den Anleger.

- zusätzlich anfallende Kosten sowie weitere Steuern oder Kosten, die nicht über den Unternehmer abgeführt oder von ihm in Rechnung gestellt werden:** Die aus der atypisch stillen Beteiligung entstehenden Steuern hat der Anleger zu zahlen. Bei den steuerlichen Einkünften des Anlegers handelt es sich um Einkünfte aus Gewerbebetrieb. Besteuert wird der von dem atypisch stillen Gesellschafter erzielte Gewinn und der während der Beteiligungsdauer eintretende Verlust. Der Steuersatz richtet sich nach den persönlichen Verhältnissen des Anlegers. Liefer- und Versandkosten werden nicht in Rechnung gestellt.

Stand Februar 2023

Anleger entstehen dadurch keine Kosten.

zusammenhang mit dem Erwerb können die folgenden Kosten anfallen: Kosten für den eigenen Makler oder Berater, falls der Anleger von sich aus und ohne Irrtum des Unternehmens zur Einschaltung dieser Person weicht; Kosten einer Fremdfinanzierung des Beteiligungs- ts einschließlich Zinsen, sofern sich der Anleger von us hierzu entscheidet; sämtliche Bankgebühren im Zusammenhang mit der Einzahlung der Einlage. Im Falle des ges mit der Zahlung der Einlage ist das Unternehmen higt, Verzugszinsen nach Maßgabe der gesetzlichen ungen in Rechnung zu stellen. Weitergehende Schadenzensprüche bleiben dem Unternehmen vorbehalten. föhe der vorgenannten Kosten ist einzeifallabhängig an daher nicht konkret beziffert werden.

**Alle Hinweise auf Risiken wegen der Art der rztendienstleistung:** Die angebotene Beteiligung ist mit allen Risiken behaftet. Das Hauptrisiko der hier angebotenen Beteiligung liegt in der wirtschaftlichen Entwicklung des Unternehmens. Deshalb verbindet sich mit dieser Beteiligung das Risiko des Totalverlustes des gesamten Kapitals. In der Vergangenheit erwirtschaftete ge sind kein Indikator für künftige Erträge. Der Wert der igung unterliegt Preisrisikowankungen, auf die das Unternehmen keinen Einfluss hat.

**Angabe der Informationen:** Die in der Firmenbrochüre enthaltenen Informationen bleiben bis zur Bekanntmachung von Ergänzungen oder Änderungen gültig.

**Angabe der Zahlung und Lieferung/Erfüllung:** ahlungstermine für den Anleger ergeben sich aus der rtsklärung. Die Zahlung ist jedoch nicht vor Ablauf der Widerrufsfrist fällig. Es ist vorgesehen, Auszahlungen a Anleger bei entsprechender Liquiditätslage auf Basis entsprechenden Auszahlungsbeschlusses vorzunehmen. uszahlungen erfolgen auf die vom Anleger in der nungsklärung benannten Bankverbindung.

**Angabe der zentralen Kosten, die der Verbraucher für die Beschaffung des Fernkommunikationsmittels zu tragen und vom Unternehmen in Rechnung gestellt werden:** Keine

**Angabe der wesentlichen Merkmale eines Widerrufsrechts und Einzelheiten:** **Anleger steht – sofern er ein Verbraucher (i. S. v. BGB) ist – bei außerhalb von Geschäftsräumen ertlossenen Verträgen ein Widerrufsrecht zu. Die rechnende Widerrufsbelehrung ist als Anlage zur rtsklärung beigefügt. Soweit das Widerrufsrecht ührt wird, wird das Vertragsverhältnis rückabge- lten. Sollte der Anleger seine Bareinlage vor Ablauf der Widerrufsfrist erbracht haben, wird diese von dem Anleger innerhalb von 14 Tagen erstattet. Dem**

Anleger entstehen dadurch keine Kosten.

THAMM  
& PARTNER GMBH

WIDERRUFSBELEHRUNG • S. 2/3  
THAMM & PARTNER GmbH • Wormser Straße 5 • D-10789 Berlin  
www.thammundpartner.de • berlin@thammundpartner.de

THAMM  
& PARTNER GMBH

• S. 3/3

5 • D-10789 Berlin  
thammundpartner.de

THAMM  
& PARTNER GMBH

- Mindestlaufzeit des Vertrages:** Die Mindestlaufzeit beträgt 10 Jahre.

- Vertragliche Kündigungsbedingungen, Vertragsstrafen:** Die Beteiligung kann frühestens mit Ablauf der in der Beitrittsklärung vereinbarten Mindestvertragsdauer zum Ende des dann laufenden Geschäftsjahres unter Beachtung einer Frist von zwölf Monaten gekündigt werden, wobei das Jahr der Begründung der Beteiligung nicht auf die Mindestvertragsdauer angerechnet wird.

- Ab dem 15. vollen Beteiligungsjahr besteht ein Sonderkündigungsrecht.

Bei vorzeitiger vertragswidriger Beendigung des Vertrages schuldet der atypisch stille Gesellschafter eine Abgangsentschädigung i. H. v. 15 % der Vertragssumme. Vertragsstrafen sind nicht vereinbart.

- Mitgliedstaat der EU, dessen Recht das Unternehmen unterliegt:** Bundesrepublik Deutschland.

- Anwendbares Recht, Gerichtsstand:** Das Unternehmen sowie die vertraglichen Grundlagen der unternehmerischen Beteiligung und die Rechte und Pflichten aus der Beteiligung unterliegen dem Recht der Bundesrepublik Deutschland. Gerichtsstand für alle sich aus dem Rechtsverhältnis ergebenden Rechtsstreitigkeiten ist der Wohnsitz des Anlegers. Diese Gerichtsstandsvereinbarung beschränkt nicht das Recht eines Anlegers, Verfahren vor einem anderen zuständigen Gericht anzustrengen falls und soweit dies rechtlich zulässig ist.

- Vertragsprache:** Die Beteiligung wird nur in deutscher Sprache angeboten und die Kommunikation zwischen dem Unternehmen und dem Anleger wird während der Laufzeit der Beteiligung in deutscher Sprache erfolgen.

- Außergerichtliche Beschwerde- und Rechtsbehelfsverfahren:** Bei Streitigkeiten aus der Anwendung der Vorschriften des Bürgerlichen Gesetzbuches betreffend Fernabsatzverträge über Finanzdienstleistungen besteht unbeschadet des Rechts, die Gerichte anzurufen, die Möglichkeit, die bei der Deutschen Bundesbank eingerichtete Schlichtungsstelle anzurufen. Die Verfahrensordnung ist bei der Deutschen Bundesbank erhältlich. Die Adresse lautet: Deutsche Bundesbank; Schlichtungsstelle, Postfach 11 12 32, D-60047 Frankfurt/Main, Telefax: 069 2388 1010, Internet: www.bundesbank.de, E-Mail: schlichtung@bundesbank.de.

- Garantie/Entschädigungsregelung:** Es besteht keine Einlagensicherung, kein Garantiefonds und es bestehen keine Entschädigungsregelungen.

**empfangenen Leistungen zurückzugewähren.** Sie sind zur Zahlung von stung verpflichtet, wenn Sie vor Abgabe Ihrer Vertragsklärung auf diese stimmt haben, dass vor dem Ende der Widerrufsfrist mit der Ausführung der pflichtung zur Zahlung von Wertersatz, kann dies dazu führen, dass Sie um bis zum Widerruf dennoch erfüllen müssen. **Ihr Widerrufsrecht erlischt en ausdrücklichen Wunsch vollständig erfüllt ist, bevor Sie Ihr Widerruf von Zahlungen Wunsch innerhalb von 30 Tagen erfüllt werden. rufersklärung, für uns mit deren Empfang.**

Stand Februar 2023

## Wesentliche Informationen zur Vermögensanlage

**WARNHINWEIS – Der Erwerb dieser Vermögensanlage ist mit erheblichen Risiken verbunden und kann zum vollständigen Verlust des eingesetzten Vermögens führen.**

- 1) **Bezeichnung der Vermögensanlage:**  
THAMM & PARTNER GmbH
- 2) **Art der Vermögensanlage:** Atypisch stille Beteiligung als Einmalanlage oder durch Ratenzahlung. Der Anleger beteiligt sich an der Emittentin als atypisch stiller Gesellschafter. Aus dieser unternehmerischen Beteiligung erwachsen Rechte (insbes. Informations-, Kontroll- und Mitspracherechte) und Pflichten (insbesondere Einzahlung der Einlage, Haftung). Eine Nachschusspflicht besteht nicht. Die Mindesteinlage beträgt EUR 5.000. Das Agio beträgt 8 % bezogen auf den Beteiligungsbetrag im Falle einer Einmalanlage und 8,5 % im Falle der Ratenzahlung. Der Anleger ist am Vermögen und Geschäftsergebnis (Gewinn und Verlust) der Emittentin beteiligt. Die Höhe der Beteiligung entspricht dem Anteil, den das von dem Anleger gezeichnete atypisch stille Gesellschaftskapital am gesamten Kapital der Gesellschaft darstellt.
- 3) **Emittentin und Anbieter der Vermögensanlage:**  
Thamm & Partner GmbH, Wormser Straße 5, 10789 Berlin
- 4) **Beschreibung der Vermögensanlage Beteiligungsstruktur und Anlageform**
  - 4 a) **Anlagestrategie, Anlagepolitik:** Die Anlagestrategie der Vermögensanlage besteht darin, bebauten und/oder unbebauten Grundstücke vorzugsweise in Innenstadtlagen von Berlin, Potsdam, Leipzig und Görlitz zu erwerben, um auf diesen Wohnimmobilien zu errichten oder bereits bestehende Wohnimmobilien umzubauen und zu sanieren. Die Anlagepolitik der Vermögensanlage besteht darin, durch den Erwerb der Grundstücke und die anschließende Vermietung und Verkauf Rückflüsse auf das eingesetzte Kapital zu erzielen, um eine Rendite für die Anleger zu erwirtschaften.
  - 4 b) **Anlageobjekte** sind bereits im Eigentum der Emittentin befindliche Immobilien und noch zu erwerbende Immobilien.
  - 4 c) **Finanzierung:** Ein minimales oder maximales Gesamtinvestitionsvolumen ist nicht geplant. Zum **31.12.2020** betrug das Stammkapital **TEUR 350** und das Kapital der atypischen stillen Gesellschafter **TEUR 78.823** und die Gesamtverbindlichkeiten **TEUR 11.442**. Der auf der Grundlage des letzten aufgestellten Jahresabschlusses berechnete Verschuldungsgrad der Emittentin beträgt **14,62 %**.
  - 4 d) **Laufzeit und Kündigungsfrist:** Die Laufzeit des Vertrages über die Errichtung einer atypisch stillen Gesellschaft zwischen der Emittentin und dem Anleger ist ebenfalls unbefristet und kann erstmals zum Ende des Geschäftsjahres, in dem die im Zeichnungsschein vereinbarte Mindestvertragsdauer von mindestens zehn Jahren abläuft, mit einer

- Kündigungsfrist von zwölf Monaten gekündigt werden. Für den Anleger beginnt die Laufzeit mit der Annahme des Beitrittsantrages. Der Anleger hat daneben ein Recht zur außerordentlichen Kündigung aus wichtigem Grund.
- 5) **Risiken:** Nachfolgend können nicht sämtliche mit der Anlage verbundene Risiken ausgeführt werden. Eine ausführliche Darstellung der Risiken ist dem Prospekt zu entnehmen.
  - 5 a) **Maximalrisiko: Das maximale Risiko des Anlegers besteht aus einem vollständigen Verlust seines Anlagebetrages und der darüber hinausgehenden Gefährdung seines weiteren Vermögens und einer daraus folgenden Privatinsolvenz.** Aufgrund von zu leistenden Steuerzahlungen, Ersatzpflichten gegenüber Dritten, der Emittentin und den übrigen Gesellschaftern der Emittentin in Höhe der nicht eingezahlten oder wieder zurückgehaltenen Hafteinlage sowie aufgrund von Zahlungsverpflichtungen aus einer gegebenenfalls abgeschlossenen Fremdfinanzierung der Vermögensanlage, kann das weitere Vermögen des Anlegers belastet werden, was bis hin zum maximalen Risiko der Privatinsolvenz des Anlegers führen kann.
  - 5 b) **Geschäftsrisiko:** Es handelt sich um eine unternehmerische Beteiligung. Der wirtschaftliche Erfolg der Investition und damit auch der Erfolg der Vermögensanlage kann nicht mit Sicherheit vorhergesehen werden. Die Beteiligungsgesellschaft kann daher Höhe und Zeitpunkt von Zuflüssen nicht zusehern oder garantieren. Der wirtschaftliche Erfolg hängt von mehreren Einflussgrößen ab, insbesondere der Entwicklung des jeweiligen Immobilienmarktes. Auch rechtliche und steuerliche Rahmenbedingungen können sich verändern und Auswirkungen auf die Anleger haben.
  - 5 c) **Ausfallrisiko der Emittentin:** Die Emittentin kann zahlungsunfähig werden oder in Überschuldung geraten. Dies kann der Fall sein, wenn geringere Einnahmen und/oder höhere Ausgaben als erwartet erzielt werden. Und daraus folgende Insolvenz der Emittentin kann zum Verlust der Einlage des Anlegers führen, da die Emittentin keinem Einlagensicherungs-system angehört.
  - 5 d) **Haftungsrisiko:** Der Anleger ist zur Einzahlung seiner Einlage verpflichtet. Eine Verpflichtung zur Leistung von Nachschüssen über die vereinbarte Einlage sowie des Agios hinaus besteht für den Anleger nicht. In den Geschäften, die die Emittentin abschließt, wird allein die Emittentin berechtigt und verpflichtet. Das bedeutet, dass der Anleger persönlich nicht für die Verbindlichkeiten der Emittentin haftet. Dies gilt allerdings nur insoweit, als die vereinbarte Einlage sowie das Agio vollständig eingezahlt worden sind. Andernfalls besteht für den Anleger die Verpflichtung, die noch aus-

- 6) **Handelbarkeit:** Eine Pflicht der Emittentin zur Rücknahme der Beteiligung besteht nicht. Auch existiert kein einer Wertpapierbörse vergleichbarer Handelsplatz für atypisch stille Beteiligungen. Eine Veräußerung des Anteils durch den Anleger ist zwar grundsätzlich rechtlich möglich, insbesondere über sogenannte Zweitmarktplattformen. Allerdings ist aufgrund der geringen Handelsvolumina und des Umstandes, dass die Emittentin der Übertragung in den meisten Fällen zustimmen muss, ein Verkauf nicht sichergestellt.
- 7) **Aussichten für die Kapitalrückzahlung und Erträge:** Diese Beteiligung hat unternehmerischen und langfristigen Charakter. Feste Verzinsungen sind nicht vorgesehen. Die im Prospekt dargestellten wirtschaftlichen Prognosen entstammen einer Modellrechnung. Da noch nicht feststeht, welche Investition getätigt wird, ist eine Prognoserechnung nicht möglich.
- 8) **Kosten und Provisionen:** Die nachfolgende Darstellung fasst die mit der Vermögensanlage verbundenen Kosten und die von der Emittentin gezahlten Provisionen zusammen. Eine ausführliche und vollständige Darstellung und Erläuterung hierzu ist ausschließlich dem Emissionsprospekt zu entnehmen.
  - 8 a) **Platzierungsphase/Bestandsphase:** Für den Kapitalvertrieb fällt bei der Emittentin ein Agio in Höhe von 8 % des atypisch stillen Gesellschaftskapitals bei Einmalzahlungen und 8,5 % bei Ratenzahlungen an. Die Kosten der Emission der Vermögensanlage betragen 13 % des Anlagebetrages.
  - 8 b) **Mögliche weitere Kosten beim Anleger:** Einzelfallbedingt können dem Anleger individuelle Kosten über den Erwerbpreis hinaus entstehen, wie z. B. bei Ausübung von Mitbestimmungs- und Kontrollrechten.
- 9) **Steuern:** Der Anleger erzielt Einkünfte aus Gewerbebetrieb, sofern er als natürliche Person in Deutschland unbeschränkt steuerpflichtig ist und die atypisch stille Beteiligung im Privatvermögen hält. Ausführliche Erläuterungen der steuerlichen Rahmenbedingungen sind im Prospekt dargestellt. Die steuerliche Behandlung hängt aber in jedem Fall von den persönlichen Verhältnissen des jeweiligen Anlegers ab. Sie kann künftig Änderungen unterworfen sein. Zur Klärung individueller steuerlicher Fragen sollte der Anleger einen steuerlichen Berater einschalten.
- 10) **Stoniges:** Diese wesentlichen Informationen zur Vermögensanlage stellen kein öffentliches Angebot und keine Aufforderung zur Beteiligung dar. Insbesondere ersetzt es in keiner Weise die ausführliche Information auf Basis des Emissionsprospektes. Diese wesentlichen Informationen unterliegen nicht der Prüfung durch die Bundesanstalt für Finanzdienstleistungsaufsicht.
  - 10 a) **Hinweise:** Anleger sollten ihre Anlageentscheidung auf die Prüfung des gesamten Emissionsprospektes zu dieser Vermögensanlage stützen. Die Emittentin haftet nur für solche Angaben, die irreführend, unrichtig oder nicht mit einschlägigen Teilen des Emissionsprospektes vereinbar sind.
  - 10 b) **Bezug der aktuellen Firmenbrochure beinhaltend den Emissionsprospekt und weiterer Unterlagen:** Der Emissionsprospekt und Nachträge hierzu, die wesentlichen Informationen zu der Vermögensanlage und den letzten Jahresabschluss und den Lagebericht können bei der Emittentin, Wormser Straße 5, 10789 Berlin, oder unter [www.ivm-online.net](http://www.ivm-online.net) oder bei der IVM GmbH, Hebbelstraße 61, D-85055 Ingolstadt kostenfrei bezogen werden.

Hiermit bestätige ich (Anleger), dass ich vor Abgabe der Zeichnungserklärung den Warnhinweis in Bezug auf das Verlustrisiko zur Kenntnis genommen habe

<input type="text"/>	<input type="text"/>
Vorname (Anleger)	Name (Anleger)
<b>Unterschrift (Anleger)</b>	
<input type="text"/>	<input type="text"/>
Ort	Datum
<input type="text"/>	
Unterschrift des betreffenden atypisch stillen Gesellschafters	

# Zeichnungsunterlagen -Datenschutzerklärung-

## Datenschutzerklärung

Der THAMM & PARTNER GmbH, Wismar Straße 8, D-10789 Berlin, eingetragen im Handelsregister des AG Berlin-Charlottenburg unter der Nummer HRB 56504, E-Mail: berlin@thammundpartner.de, (nachstehend auch als „THAMM & PARTNER“ bezeichnet) ist der Schutz Ihrer personenbezogenen Daten bei deren Verarbeitung ein wichtiges Anliegen. Im Folgenden erläutern wir Ihnen daher anhand unserer Datenschutzerklärung, welche personenbezogenen Daten wir von Ihnen in welcher Weise verarbeiten. Wenden Sie sich bitte an uns, wenn Sie weitere Fragen haben. Unsere Kontaktdaten finden Sie vorstehend.

### 1) Personenbezogene Daten

Personenbezogene Daten sind alle Informationen, die sich auf eine identifizierbare oder identifizierbare natürliche Person beziehen. Als identifizierbar wird eine natürliche Person angesehen, die direkt oder indirekt, insbesondere mittels Zuordnung zu einer Kennung wie einem Namen, zu einer Kennnummer, zu Standortdaten, zu einer Online-Kennung oder zu einem oder mehreren besonderen Merkmalen, die Ausdruck der physischen, physiologischen, genetischen, psychischen, wirtschaftlichen, kulturellen oder sozialen Identität dieser natürlichen Person sind, identifiziert werden können. Darunter fallen beispielsweise Informationen wie Ihr Name, Ihre Anschrift, Ihre Telefonnummer, Ihre E-Mail-Adresse, Ihre Zahlungsansprüche/Bankverbindungen und Ihr Geburtsdatum.

### 2) Zweck der Verarbeitung personenbezogener Daten:

Bei der Datenverarbeitung gehen wir verantwortungsvoll und vertraulich mit Ihren personenbezogenen Daten um. Deshalb werden Ihre personenbezogenen Daten unter Beachtung der geltenden Datenschutzvorschriften (EU Datenschutz-Grundverordnung (nachstehend auch als „DS-GVO“ bezeichnet) und des Bundesdatenschutzgesetzes (nachstehend auch als „BDSG“ bezeichnet)) verarbeitet.

Eine diesbezügliche Verarbeitung von personenbezogenen Daten liegt in jedem mit oder ohne Hilfe automatisierter Verfahren ausgeführten Vorgang oder in jeder Vorgangsstufe in Zusammenhang mit personenbezogenen Daten vor. Eine Datenverarbeitung ist insbesondere in dem Erheben, dem Erfassen, der Organisation, dem Ordnen, der Speicherung, der Anpassung, der Veränderung, dem Auslesen, dem Abfragen, der Verwendung, der Offenlegung durch Übermittlung, der Verbreitung oder in einer anderen Form der Bereitstellung, dem Abgleich oder der Verknüpfung, der Einschränkung, dem Löschen oder der Vernichtung personenbezogener Daten zu sehen.

Wir verarbeiten personenbezogene Daten nach den nachstehend dargestellten Vorgaben und Voraussetzungen im Rahmen einer automatisierten Verarbeitung grundsätzlich basierend auf einer einschlägigen gesetzlichen Ermächtigungsgrundlage.

Wenn wir uns auf eine gesetzliche Ermächtigungsgrundlage stützen, ist dies im Regelfall Art. 6 Abs. 1 Satz 1 lit. b DS-GVO („Erforderlichkeit hinsichtlich der Vertragserfüllung“).

Wir verarbeiten Ihre Daten insbesondere um das mit Ihnen bestehende Vertragsverhältnis erfüllen zu können, wie z. B.:

- Anrede, Vorname, Nachname,
- E-Mail-Adresse,
- Anschrift,
- Telefonnummer,
- Bankverbindung,
- steuerliche Daten, wie Steuernummer, Wohnsitzfinanzamt,
- Informationen, die für die Bearbeitung des Vertrages erforderlich sind.

THAMM & PARTNER verarbeitet personenbezogene Daten im Rahmen des bestehenden Vertragsverhältnisses, soweit dies erforderlich ist. Die Datenverarbeitung erfolgt insbesondere um Sie als unseren Vertragspartner identifizieren zu können, um den Vertrag erfüllen zu können, zur Korrespondenz mit Ihnen, Steuerberater, Wirtschaftsprüfer, Ihrem Anlageberater/Anlagevermittler, Rechtsanwälte und Notare sowie öffentlichen Stellen (z.B. Finanzämter, Gerichte). Zudem erfolgt die Weitergabe der Daten an die mit der Organisation der Vermarktung der Emission beauftragten Gesamtvertriebsleistung, mit der Berechtigung der Weiterleitung an den persönlichen Berater des Anlegers, zur Verwendung für die Balange des Anlegers in Bezug auf die Beteiligung an der THAMM & PARTNER GmbH und unter Beachtung des Datenschutzes. Die von uns direkt bei Ihnen erhobenen personenbezogenen Daten sind für den Abschluss des jeweiligen Vertrages und für das laufende Vertragsverhältnis erforderlich. Um den jeweiligen Vertrag durchführen zu können, sind Sie vertraglich verpflichtet, die erforderlichen Daten zur Verfügung zu stellen. Eine Nichtbereitstellung der erforderlichen personenbezogenen Daten kann dazu führen, dass die Vertragsabwicklung nicht durchgeführt werden kann.

Im Hinblick auf die Erfüllung gesetzlicher Verpflichtungen ist Art. 6 Abs. 1 Satz 1 lit. c DS-GVO als Ermächtigungsgrundlage einschlägig.

Ihre personenbezogenen Daten werden, wenn keine gesetzliche Ermächtigungsgrundlage vorhanden ist, verarbeitet, sobald Sie Ihre ausdrückliche Einwilligung gemäß Art. 6 Abs. 1 Satz 1 lit. a DS-GVO i.V.m. Art. 7 DS-GVO dazu erteilt haben. Die Nichtabgabe dieser Einwilligung oder deren Widerruf lässt die Möglichkeit des Rückfalls auf gesetzliche Ermächtigungsgrundlagen, insbesondere Art. 6 Abs. 1 Satz 1 lit. b DS-GVO („Erforderlichkeit hinsichtlich der Vertragserfüllung“), Art. 6 Abs. 1 Satz 1 lit. c DS-GVO („gesetzliche Verpflichtung“) sowie Art. 6 Abs. 1 Satz 1 lit. f DS-GVO („berechtigtes Interesse“) hinsichtlich der Datenverarbeitung unberührt. Sie haben die Möglichkeit, Ihre Einwilligungserklärung freiwillig abzugeben. Die Nichtabgabe der Einwilligung oder deren Widerruf hat für Sie keine Nachteile. Sie können Ihre Einwilligung jederzeit zur Einsicht anfordern und zu jedem Zeitpunkt durch eine E-Mail oder per Post an uns widerrufen. Der Widerruf der Einwilligung berührt nicht die Zulässigkeit der bis zum Widerruf erfolgten Verarbeitung. Unsere Kontaktdaten finden Sie vorstehend und am Ende dieser Datenschutzerklärung.

Eine automatisierte Entscheidungsfindung im Einzelfall einschließlich Profiling gemäß Art. 22 DS-GVO findet nicht statt.

Der Umfang der Verarbeitung Ihrer personenbezogenen Daten wird durch die in dieser Datenschutzerklärung dargestellten jeweiligen Zwecke begrenzt. Teilweise bedienen wir zu Ihrer Verarbeitung Ihrer Daten externer Dienstleister. Diese wurden von uns sorgfältig ausgewählt und beauftragt, sind an unsere Weisungen gebunden und werden regelmäßig kontrolliert. Die Voraussetzungen des Art. 28 DS-GVO werden beachtet.

3) **Dauer der Verarbeitung**  
Die Höchstdauer der Speicherung ist abhängig davon, welchen Zweck die Datenverarbeitung dient. Die Dauer der Speicherung richtet sich danach, für welchen Zeitraum die Speicherung zur Zweckbefreiung erforderlich ist. Die Daten werden aufgrund der gesetzlichen Aufbewahrungspflicht für einen Zeitraum von mindestens zehn Jahren gespeichert (z.B. handelsrechtliche und steuerrechtliche Aufbewahrungspflichten gemäß § 257 HGB, § 147 AO).

4) **Empfänger der Daten**  
Wir übermitteln Ihre Daten an die Fachabteilungen innerhalb von THAMM & PARTNER, soweit dies erforderlich ist. In Erfüllung des mit Ihnen geschlossenen Vertrages erhalten ausschließlich diejenigen Stellen die von Ihnen überlassenen Daten, die diese aus gesetzlichen Gründen benötigen, z.B. Finanzbehörden, Insolvenzverwalter, zuständige Behörden und Gerichte. Die übermittelten Daten dürfen von diesen Dritten nur zu dem dargestellten Zweck verwendet werden. Weitere Empfänger erhalten die von Ihnen überlassenen Daten nur auf Ihren Wunsch hin, wenn Sie uns von der Verschwiegenheit entbinden und entsprechend ermächtigen. Im Rahmen unserer Leistungsbringung beauftragen wir Auftragsverarbeiter, die zur Erfüllung der vertraglichen Pflichten beitragen, z.B. Rechenzentrumsdienstleister, Aktenvernichter etc. Diese Auftragsverarbeiter werden von uns vertraglich zur Einhaltung der berufsethischen Verschwiegenheit sowie zur Einhaltung der Vorgaben der DS-GVO, insbesondere des Art. 28 DS-GVO, und des BDSG verpflichtet.

5) **Werbung**  
THAMM & PARTNER beabsichtigt, die von Ihnen mitgeteilten bzw. von THAMM & PARTNER erhobenen Daten bei einem bestehenden Mandatsverhältnis auch zu Werbezwecken zu verarbeiten. Gesetzliche Rechtsgrundlage ist in diesem Fall Art. 6 Abs. 1 Satz 1 lit. f DS-GVO („berechtigtes Interesse“) sowie Ihre Einwilligung nach Art. 7 DS-GVO. Ein solches berechtigtes Interesse ist nach den Erwägungsgründen zur DS-GVO insbesondere im Hinblick auf die Direktwerbung (Erwägungsgrund 47 Satz 7) gegeben. Unter dem Begriff der Direktwerbung versteht man die unmittelbare Ansprache eines Nachfragers durch einen Anbieter, hier durch THAMM & PARTNER, mit der Zielsetzung, den Absatz von Dienstleistungen zu fördern.

Die Werbung erfolgt postalisch, auf elektronischem Wege (E-Mail) oder per Anruf. Die Voraussetzungen des § 7 UWG werden selbstverständlich beachtet.

Die Werbemaßnahmen beziehen sich insbesondere auf Newsletter, Infoblätter, Einladungen und Ankündigungen zu Veranstaltungen von THAMM & PARTNER.

Sie können Ihre erteilte Einwilligung jederzeit ohne Begründung widerrufen. Zum Widerruf einer Einwilligung oder für einen Widerspruch genügt eine einfache Nachricht an uns. Sie können dazu die oben angegebenen Kontaktdaten verwenden.

### 6) Ort der Datenverarbeitungsmaßnahmen

Die gesamte Verarbeitung Ihrer personenbezogenen Daten findet entweder in Deutschland und in Mitgliedstaaten der Europäischen Union statt. Eine Verwertung Ihrer personenbezogenen Daten durch THAMM & PARTNER in Staaten außerhalb der Mitgliedstaaten der Europäischen Union (sog. Drittstaaten) erfolgt nicht.

### 7) Sicherheit / Technische und organisatorische Maßnahmen

THAMM & PARTNER trifft alle notwendigen technischen und organisatorischen Maßnahmen unter Berücksichtigung der Vorgaben der Art. 24, 25 und 32 DS-GVO, um Ihre personenbezogenen Daten vor Verlust, Zerstörung, Zugriff, Veränderung oder Verarbeitung durch unbefugte Personen und Missbrauch sowie zur Herabsetzung unzulässigen Werbewerts zu schützen. So beachten wir die rechtlichen Vorgaben zur Pseudonymisierung und Verschlüsselung personenbezogener Daten, zur Vertraulichkeit, Integrität, Verfügbarkeit und der Belastbarkeit der Systeme und Dienste im Zusammenhang mit der Verarbeitung, zur Verfügbarkeit der personenbezogenen Daten und der Möglichkeit, diese bei einem physischen oder technischen Zwischenfall rasch wiederherzustellen sowie zur Einrichtung von Verfahren zur regelmäßigen Überprüfung, Bewertung und Evaluation der

der technischen und organisatorischen Maß-Gewährleistung der Sicherheit der Verarbeiteten beachten wir auch die Vorgaben des Art. in Hinblick auf die Grundzüge des „privacy by nschutz durch Technikgestaltung) und des „pri- zität“ (Datenschutz durch datenschutzfreundliche zen).

THAMM & PARTNER über E-Mail in Kontakt weisen wir darauf hin, dass die Vertraulichkeit Ihre Informationen nicht gewährleistet ist. Der Mails kann möglicherweise von Dritten einget. Wir empfehlen Ihnen daher, uns vertrauliche ausschließlich über den Postweg zukommen

Recht auf unangenehme Auskunft über Ihre personenbezogenen Daten sowie, wenn die gesetzlichen Voraussetzungen, ein Recht auf Berichtigung, Sperrung und ir Daten, auf Einschränkung der Verarbeitung, mögbarke sowie ein Widerspruchrecht.

### Willigung, Art 4 lit. 11, 6 Abs. 1a EU-DSGVO

Ich erteile hiermit meine Einwilligung zur Verarbeitung meiner personenbezogenen Daten, für den Fall, dass die gesetzliche Grundlage der Verarbeitung nicht ausreicht.  
Ich willige ein, dass ich jederzeit auf einem dauerhaften Datenträger (z.B. Papierform) widerrufen. Durch den Widerruf wird die Rechtmäßigkeit der aufgrund der Einwilligung bis zum Widerruf erfolgten Verarbeitung nicht berührt.

Anleger

THAMM & PARTNER

Daten übertragen

## Angaben gemäß Geldwäschegesetz

### Wirtschaftlich Berechtigter

Wirtschaftlich berechtigt ist die natürliche Person oder sind mehrere natürliche Personen, in deren Eigentum oder unter deren Kontrolle der Anleger letztlich steht oder die natürliche Person, auf deren Veranlassung die Vermögensanlage erworben werden. Sind mehrere Personen wirtschaftlich berechtigt, müssen alle angegeben werden.

- Ich handle auf eigene Rechnung und bin ausschließlich selbst wirtschaftlich berechtigt
- Ich handle auf Rechnung eines wirtschaftlichen Berechtigten, nämlich: Wirtschaftlich Berechtigter

### Politisch exponierte Person

Politisch exponierte Person ist jede Person, die ein hochrangiges wichtiges öffentliches Amt auf internationaler, europäischer oder nationaler Ebene ausübt oder ausgeübt hat oder ein öffentliches Amt unterhalb der nationalen Ebene, dessen politische Bedeutung vergleichbar ist, ausübt oder innerhalb des letzten Jahres ausgeübt hat (z. B. Mitglied einer Regierung, der EU-Kommission, eines Parlaments, des Führungsgremiums einer politischen Partei, eines obersten Gerichts, des Leitungsorgans eines Rechnungshofs oder einer Zentralbank, des Verwaltungs-, Leitungs- und Aufsichtsorgans eines staatseigenen Unternehmens; Botschafter; Direktoren, stellvertretende Direktoren, Mitglied des Leitungsorgans oder sonstiger Leiter mit vergleichbarer Funktion in einer zwischenstaatlichen internationalen oder europäischen Organisation; Personen, die Ämter innehaben, welche in der nach Art. 1 Nr. 13 der Richtlinie (EU) 2018/843 von der Europäischen Kommission veröffentlichten Liste enthalten sind). Familienmitglied ist ein naher Angehöriger einer politisch exponierten Person, insbesondere der Ehepartner oder eingetragene Lebenspartner, ein Kind und dessen Ehepartner oder eingetragener Lebenspartner sowie jeder Elternteil. Bekanntermaßen nahestehende Person ist eine natürliche Person, die gemeinsam mit einer politisch exponierten Person wirtschaftlich Berechtigter eines Unternehmens oder eines Trusts ist, oder zu einer politisch exponierten Person sonstige enge Geschäftsbeziehungen unterhält oder alleiniger wirtschaftlich Berechtigter eines Unternehmens oder Trusts ist, bei der Grund zu der Annahme besteht, dass dessen Errichtung faktisch zugunsten einer politisch exponierten Person erfolgte.

- Hiermit bestätige ich, dass ich und der wirtschaftlich Berechtigte, sofern ich für einen solchen handle, keine politisch exponierte Person, kein Familienmitglied und keine bekanntermaßen nahestehende Person einer politisch exponierten Person bin/ist.

Name (Anleger)		Name (Anleger)	
-----	-----	-----	-----
Geburtsdatum		Geburtsdatum	
-----	-----	-----	-----

### Identitätsprüfung laut Identifizierungsleitfaden der THAMM & PARTNER GmbH (vom Vermittler auszufüllen)

#### Natürliche Person

- Prüfung erfolgt über Post-Identverfahren
  - Persönliche Identitätsprüfung (Anlage Ausweiskopie Vorder- und Rückseite)
- Personennummer / Vertrags-Nr. gültig bis
- 
- Kunden-ID / Kunden-Nr.
- 

- Ich bestätige, dass ich die persönlichen Daten des Anlegers, wie in dieser Dokumentation angegeben, in Gegenwart des Anlegers anhand des mir vom Anleger im Original vorgelegten Ausweispapiers überprüft und die Person durch Sichtkontrolle bestätigt habe.

#### Juristische Person

- Der Anleger ist eine juristische Person, an der kein Gesellschafter mit mehr als 25 % beteiligt ist (Handelsregisterauszug erforderlich)
- Der Anleger ist eine juristische Person, an der ein Gesellschafter mit mehr als 25 % beteiligt ist (Handelsregisterauszug und Gesellschafterliste erforderlich)

#### Ich habe die Identifizierung durchgeführt in meiner Eigenschaft als:

- Finanzanlagevermittler nach § 34f Abs. 1 S. 1 Nr. 3 GewO
- Kreditinstitut oder Finanzdienstleister, jeweils mit der Erlaubnis nach § 32 KWG
- Wirtschaftsprüfer, vereidigter Buchprüfer, Steuerberater oder Steuerbevollmächtigter

Name (Vermittler)		Name (Vermittler)	
-----	-----	-----	-----
Geburtsdatum		Geburtsdatum	
-----	-----	-----	-----

-----	-----	-----	-----
-------	-------	-------	-------

Name (Anleger)		Name (Anleger)	
-----	-----	-----	-----
Geburtsdatum		Geburtsdatum	
-----	-----	-----	-----

## POSTIDENT Coupon

Mit diesem Coupon und einem gültigen Personalausweis oder Reisepass können Sie sich bei einer Postfiliale Ihrer Wahl identifizieren lassen.

Bitte im Feld **Referenznummer** die 7-stellige **Antragsnummer** eintragen.

## Coupon für POSTIDENT durch Postfiliale Deutsche Post



zur Identitätsfeststellung in einer Postfiliale für THAMM & PARTNER GmbH

Nehmen Sie diesen Coupon und lassen Sie sich bei einer Postfiliale mit einem gültigen Personalausweis oder Reisepass identifizieren, um Ihre Identifizierung abzuschließen.

#### Hinweise für Filialmitarbeiter:

- Barcode einscannen / VGA 1611/PI aufrufen



- Abrechnungs- und Referenznummer eingeben

Abrechnungsnummer  
**6, 0, 0, 5, 1, 1, 5, 7, 5, 6, 3, 7, 0, 1**

Referenznummer  
| | | | | | |

- Identifizierung (VGA 1611 / Postident „Basic“) durchführen
- Diesen Coupon nach der Identifizierung datenschutzkonform entsorgen.

Mail: Bei Fragen wenden Sie sich bitte an die Mitarbeiter-Hotline

**POSTIDENT**

Filiale für POSTIDENT finden auf: [www.deutschepost.de](http://www.deutschepost.de)

GESPRÄCHSNOTIZ • S. 1 / 1

THAMM & PARTNER GmbH • Werner Straße 5 • D-107 80 Berlin  
www.thammundpartner.de • berlin@thammundpartner.de

**THAMM**  
& PARTNER GMBH

## Gesprächsnotiz

zum Antrag auf Unternehmensbeteiligung als atypisch stiller Gesellschafter.

Vertragsnummer:  
Vertragspartner-Nr.:

### Angaben zum Vermittler

Vorname des Vermittlers: ..... Nachname des Vermittlers: .....

### Angaben zum Anleger Neukunde Bestandskunde

Vorname: ..... Name: .....  
Straße: ..... Hausnummer: .....  
PLZ: ..... Ort: .....

### Ein erstes Gespräch fand statt

Ort: ..... Datum: ..... Zeitliche: ..... Uhrzeit: ..... Name: .....

### Weitere Gespräche fanden vereinbarungsgemäß zwischen Anleger und Vermittler statt

Ort: ..... Datum: ..... Zeitliche: ..... Uhrzeit: ..... Name: .....

Ort: ..... Datum: ..... Zeitliche: ..... Uhrzeit: ..... Name: .....

Ja  Nein Ich habe heute die Beitrittserklärung zur Thamm & Partner GmbH einschließlich der Widerrufsbelehrung unterschrieben und eine Durchschrift meines Angebotes erhalten. Den aktuellen Emissionsprospekt samt etwaiger Nachträge und die Wesentlichen Anlegerinformationen zur Vermögensanlage habe ich rechtzeitig erhalten.

Ja  Nein Ich wurde ausführlich über das Konzept informiert. Es wurde mir verdeutlicht, dass es sich bei der Thamm & Partner GmbH um eine langfristige unternehmerische Beteiligung mit entsprechenden Chancen und Risiken (Emissionsprospekt „Beteiligungsrisiken und Risikobelehrung“ Seite 9 bis 12) handelt, deren mögliche Auswirkungen ich verstanden habe.

Ja  Nein Ich bin auf meine finanziellen und sonstigen vertraglichen Verpflichtungen (Anlage atypisch stiller Gesellschaftsvertrag in der Firmenbroschüre) inklusive der Kosten hingewiesen worden.

Ja  Nein Meine Einlage entspricht langfristig meinen finanziellen Möglichkeiten, stellt keinen wesentlichen Teil meines Vermögens dar und dient meinem Vermögensaufbau.

Ja  Nein Mir wurde erläutert, dass die Unternehmensplanung auf der Grundlage von Prognosen bzw. Planrechnungen und allgemeinen Annahmen erfolgte, für deren Eintreten in der Zukunft keine Garantie übernommen werden kann.

Ja  Nein Der Beitritt erfolgt auf meinen eigenen Wunsch.

Ja  Nein Die Widerrufsbelehrung habe ich gelesen und erhalten.

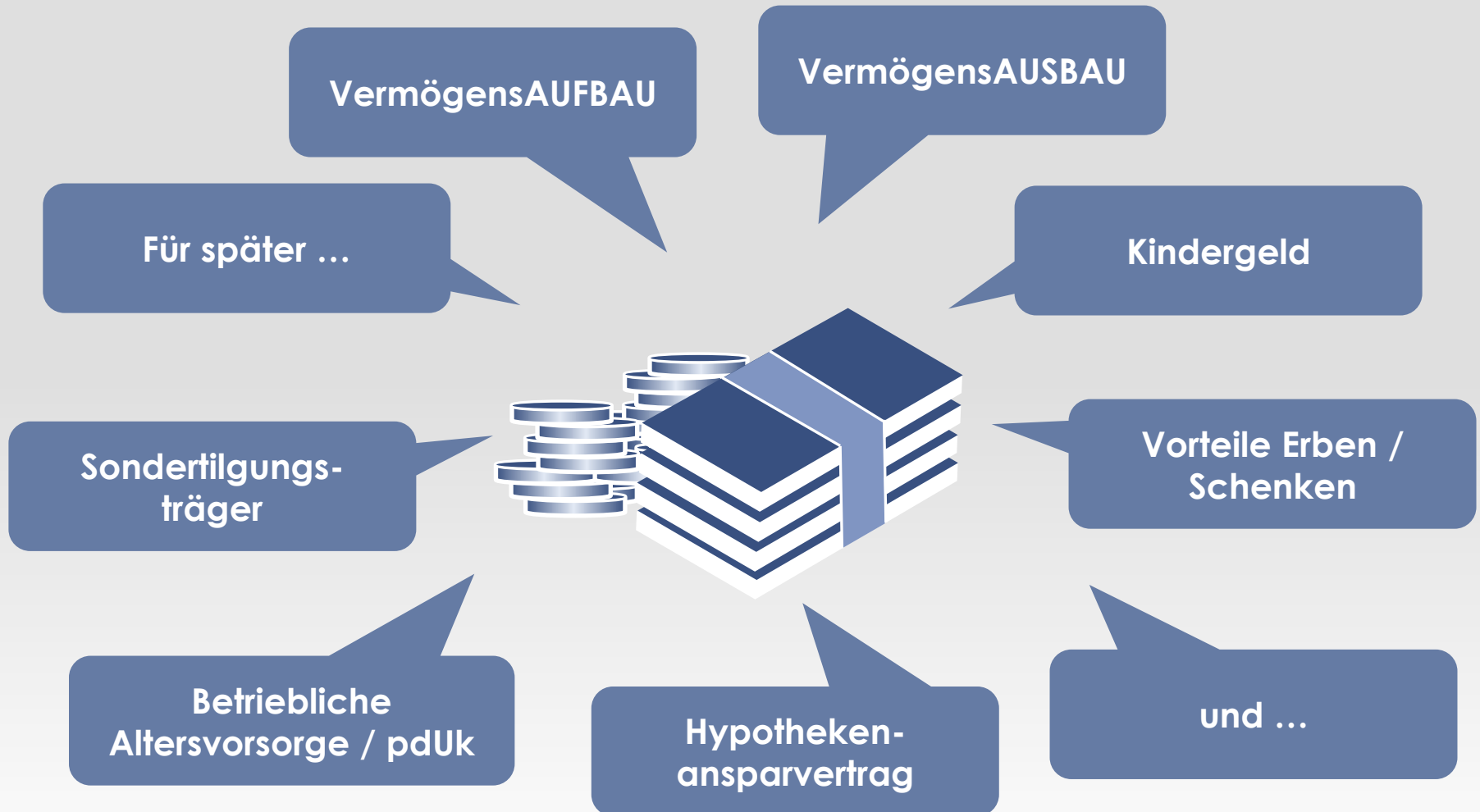
\* Diese Gesprächsnotiz ersetzt nicht die Beratungsdokumentation nach §§ 11 ff. der Finanzanlagenvermittlungsverordnung!

Ort: ..... Datum: ..... Unterschrift des beantragenden atypisch stillen Gesellschafters: .....

Ort: ..... Datum: ..... Unterschrift des Vermittlers: .....



Wohnen ist nicht irgendein Konsumgut,  
sondern eines der wichtigsten  
Grundbedürfnisse.



# THAMM Emission<sup>®</sup>

Erfolg braucht sichere Fundamente

In eine Partnerschaft investieren.

<https://ivm-online.net/veranstaltungen/>



## IVM Basis Seminar – ein Blick hinter die Kulisse

Qualität setzt sich durch. Wir bieten Ihnen Einblick in alle Facetten unseres Geschäfts.

Lassen Sie sich inspirieren & begeistern!

### + Agenda

#### – Termine und Anmeldung

18.05.2022 – 19.05.2022

Beginn: 14.00 Uhr

Ende: ca. 15.00 Uhr

Anmeldung

#### – Agenda

##### AGENDA:

##### Tag 1:

- Objektbesichtigung
- Einblicke in die Thamm & Partner GmbH
- gemeinsames Abendessen

##### Tag 2:

- Die Emission
- Vertriebsunterstützende Unterlagen
- Beratungsprozess – Antrag – Antragsunterlagen
- Verkaufsansätze
- IVM / Thamm & Partner für Sie
- Fragen / Antworten / Netzwerk / Zusammenarbeit
- Objektbesichtigung

# Vielen Dank für Ihre Aufmerksamkeit!

*Dies ist eine unvollständige und unverbindliche Information über die Vermögensanlage Thamm & Partner GmbH.*

*Eine Anlageentscheidung kann ausschließlich auf der Grundlage des veröffentlichenden Verkaufsprospektes vom 30.06.2005 inkl. der Firmenbroschüre 2020 getroffen werden. Dieser enthält ausführliche Informationen zu den wirtschaftlichen, steuerlichen und rechtlichen Einzelheiten der Vermögensanlage.*

*Der Verkaufsprospekt mit Firmenbroschüre wird im Internet unter [www.ivm-online.net](http://www.ivm-online.net) zugänglich gemacht.*